

# ESW-3128シリーズ マネージドギガビットイーサネットスイッチ



24ポート 10/100/1000Mbps + 4Comboポート (10/100/1000BASE-T, 100/1000BASE-X)搭載  
省電力型マネージメントアクセススイッチ

## シリーズ型番

ESW-3128SFP-1A	ESW-3128SFP-1D	ESW-3128SFP-1AD
ESW-3128SFP-2A	ESW-3128SFP-2D	

## 主な特徴

- IEEE802.3az準拠**  
 最小消費電力で高いパフォーマンスを実現  
 省電力型イーサネット機能をサポートし、データ通信が行われていない場合に自動で省電力状態に移行
- IPv4/IPv6デュアルスタック**
- 光トランシーバモニタリング**  
 SFF-8472規格に準拠  
 通信速度、ベンダーID、シリアルの他に温度や電圧などのSFP情報や状態の管理、監視をサポート
- マルチメディアストリーミングに対応した豊富な機能**  
 IGMP/MLDスヌーピング、IGMPファストリーブ、フィルタリングの他にアドバンスドMVR\*\*などを搭載し、マルチキャスト伝送や配信をサポート
- Q-in-Q VLAN**  
 802.1q トンネリング機能により同一VLANを使用したサービス内でのユーザー同士の競合を防止
- IEEE 802.3ad リンクアグリゲーション**  
 スイッチ間の複数の物理リンクを1本にまとめて利用  
 負荷分散や伝送路の冗長化に対応
- 電源断通知**  
 SNMP方式による独自の電源断通知機能を搭載  
 電源断によるネットワーク障害の検知、通知をサポート
- 電源冗長**  
 利用用途に合わせ、AC電源、DC電源を選択可能

## 利用/導入事例

- FTTX / メトロイーサネット / エンタープライズ向け

\*\*近日提供予定

## お問い合わせ

TEL: 06-6450-8890 Email: marketing\_sales@jp.ctsystem.com

## 製品概要

アップリンクポートは、SFPスロット(100/1000Mbps)とRJ-45ポート(10/100/1000Mbps)をそれぞれ4ポートづつ(コンボポート)を実装し、イーサネットポートには10/100/1000Mbpsポートを24ポート搭載しています。

当製品は、

サービスプロバイダ事業者様に向けたスイッチとして

- トリプルプレイサービスの拡大
- ネットワーク管理、監視

企業ネットワーク管理者様に向けたスイッチとして

- ネットワーク管理、監視、運用

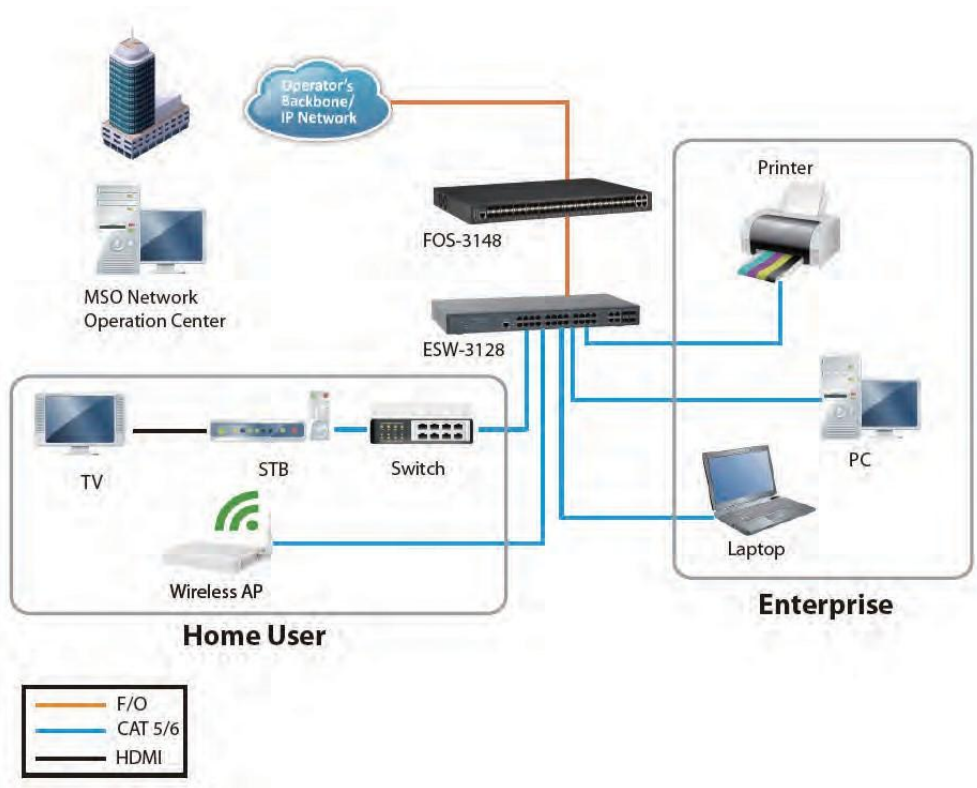
をサポートする豊富な機能を標準搭載し、ユーザーの利用シーンに合わせた利便性を追及した製品です。

管理機能はSNMP方式による電源断通知機能の他にDMI(Digital Diagnostic Management Interface)、ループ検知機能やポートミラーリングや各種アクセス制御機能などネットワーク管理機能をサポートしています。

従来のコンソール、Telnet CLIの他に、WEBインターフェイスによる管理画面を実装しており、より簡単に各種ネットワーク管理機能を設定いただくことが可能です。

また搭載する電源装置の一つに問題が生じた場合でも、安定した電源供給が可能となるよう冗長設計がされており、お客様の要求に合わせ、AC電源、DC電源をお選びいただけます。

## 構成図



## 仕様

### インターフェイス

- Uplinkポート:
  - 4コンポポート(SFP + RJ-45)
  - 10/100/1000BASE-T(RJ-45) x 4
  - 100/1000BASE-X(SFP) x 4
- LANポート:
  - 24ポート(RJ-45)
  - 10/100/1000BASE-T(RJ-45) x 24

### 準拠規格

- IEEE802.3 : 10BASE-T
- IEEE802.3u : 100BASE-TX/FX
- IEEE802.3ab : 1000BASE-T
- IEEE802.3z : 1000BASE-X
- IEEE802.3az : EEE
- IEEE802.3x : Flow Control
- IEEE802.3ad : Link Aggregation(LACP)
- IEEE802.1ab : LLDP
- IEEE802.1p : Priority
- IEEE802.1q : Tag VLAN
- IEEE802.1d : STP
- IEEE802.1w : RSTP
- IEEE802.1x : Port Based Network Access Control

### ハードウェア仕様

- MACアドレステーブル : 16K
- ノンブロッキングスイッチファブリック : 56Gbps
- メモリバッファ : 1536Kバイト
- VLANグループ : 2K VLANグループ
- プライオリティキュー : 8段階
- ジャンボフレーム : 9Kバイト

### スイッチング方式

- ストアアンドフォワード方式
- LANポート
  - MDI/MDIX自動識別機能
  - オートネゴシエーション機能
  - 全二重/半二重通信

### 機能

- ブロードキャストストームコントロール
- Weighted Round-Robin(WRR)/Strict-Priority Queuing(SPQ)対応
- Policy Based Rate Limiting
- Port Based Traffic Shaping
- Static Multicasting
- IGMP v1/v2 スヌーピング
- IGMP Fast Leave
- IGMP フィルタリング
- MLD v1/v2 スヌーピング
- IEEE802.3ad リンクアグリゲーション
- SFF-8472(DMI for SFP)
- IEEE802.1X 認証
- RADIUS認証
- IPソースガード(Static IP, DHCPスヌーピング)
- DHCPサーバトラスポート
- Loop検知・回避
- ポートアイソレーション
- ポート監視
- Access List Control(ACL)
- IPv6 over Ethernet(RFC 2464)
- IPv6 addressing Architecture(RFC 4291)
- IPv6 Dual Stack(RFC 4231)

- ICMPv6(RFC4884)
- Path MTU Discovery for IPv6(RFC1981)
- Neighbor Discovery(RFC4861)
- DHCP IPv6 Client
- SNTP, Daylight Saving
- DHCP Client and Auto-Provision
- WEB, SNMP, SSHv2, TelnetコンソールCLI
- RADIUS Client for WEB, CLI
- SNMPv1/v2c - Private, RFC-1213, RMON MIBs
- Event Log, Syslog
- SNMP方式電源断通知

### 消費電力

- AC電源入力:100V-240V 50/60Hz
- DC電源入力:48VDC
- 消費電力 : 20W(最大)

### 使用環境

- 性能保証温度:0°C - 50°C ※結露なきこと
- 保管時温度:-20°C - 60°C ※結露なきこと
- 湿度 : 5% - 90%RH

### サイズ/重量

- 本体サイズ : 440 x 205 x 44mm(W x D x H)
- 重量 : 2.9kg

### 認証(EMC)

- FCC Class A, CE, RoHS