

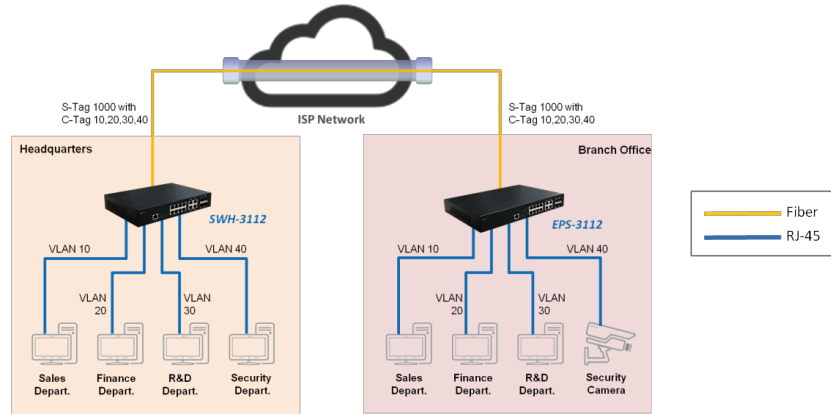
<EPS シリーズ : EPS-3112>
管理機能搭載 PoE 対応ギガビットイーサネットスイッチ
データシート

仕様

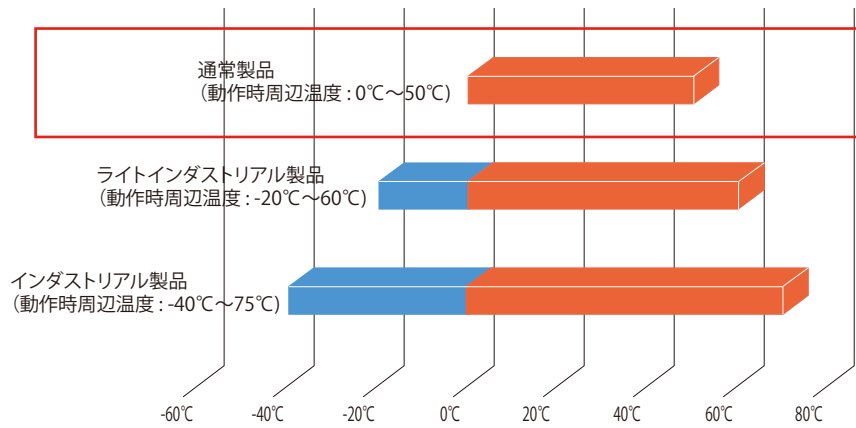
| | | | | |
|---|--|--|---|---|
| モデル名 | EPS-3112シリーズ | | | |
| 型番 | EPS-3112SFP | | | |
| 標準規格 | IEEE802.3: 10BASE-T IEEE802.3u: 100BASE-TX/FX IEEE802.3ab: 1000BASE-T IEEE802.3z: 1000BASE-X | | | |
| | IEEE802.3az: EEE IEEE802.3x: Flow Control IEEE802.3ad: Link Aggregation(LACP) IEEE802.1ab: LLDP | IEEE802.1p: Priority IEEE802.1q: Tag VLAN IEEE802.1d: STP IEEE802.1w: RSTP | IEEE802.1X: Port Based Network Access Control IEEE802.3af: Power over Ethernet IEEE802.3at: Power over Ethernet Enhancements | |
| アップリンクポート インターフェイス | | | | |
| SFPスロット(100/1000BASE-X) R45(10/100/1000BASE-T) | 4(コンボ) 4(コンボ) | | | |
| LANポート インターフェイス | | | | |
| R45(10/100/1000BASE-T) コネクタ 伝送距離 | 8 (PoE+対応) RJ45 ~ 100m | | | |
| コンソールインターフェイス | 1 (RS-232port/RJ45) | | | |
| ハードウェア仕様 | | | | |
| MACアドレス数 ノンブロッキングスイッチングファブリック メモリバッファ スイッチングモード VLANグループ プライオリティキュー ジャンボフレーム TPポート PoE給電 最大PoE給電量 ライトニングプロテクタ | 8K 24Gbps 512Kバイト ストア&フォワード方式 2K 8段階 9Kバイト MDI/MDI-X自動識別機能, オートネゴシエーション機能, 全二重/半二重通信 最大30W(ポート毎) 130W * | | | |
| LED表示 | Power, Link/Act, Sys, PoE Alert, PoE | | | |
| フォワード/フィルタレート | 10M: 14,880/14,880pps, 100M: 148,800/148,800pps, 1000M: 1,488,000/1,488,000pps | | | |
| レイヤ2 スイッチ機能 | | | | |
| VLAN機能 QoS機能 ネットワーク冗長機能 マルチキャスト機能 IPv6機能 アクセスコントロールリスト セキュリティ機能 | IEEE802.1q tag VLAN with P-bit Marking QoSプライオリティキュー: 8段階 IEEE802.1d: STP Up to 6 Aggregation Groups, 8 ports per Group IGMP Snooping v1/v2/v3 Static Multicast Configuration IPv6 over Ethernet(RFC2464) Path MTU Discovery for IPv6(RFC1981) ACL Based on Physical port, EtherType, VID, TOS/DSCP, Protocol Type, L4 port and IP | VLANグループ: 2K VLANグループ 802.1p P-bit & DSCP Remarking IEEE802.1w: RSTP IGMP Fast Leave IPv6 Addressing Architecture(RFC4291) Neighbor Discovery(RFC4861) | Q-in-Q Double tag with Configurable EtherType Port Based Rate limit(ingress/egress) LACP algorithm of source / destination IP, MAC, L4 port Statics Port Trunking MLD v1/v2 Snooping IPv6 Dual Stack(RFC4213) | ポートベースVLAN QoS 802.1p CoS/DSCP with WRR and SPQ schedule Algorithm LACP algorithm of source / destination IP, MAC, L4 port Statics Port Trunking IP Multicast Filter with Segment & Profile ICMPv6(RFC4884) DHCP Option 82 Relay Agent |
| 管理、監視機能 | SNMP v1/v2c/v3 Port Configuration Speed/Duplex/Flow Cntrl/Description LLDP ポートミラー SFP SFF-8472 DDMIモニター アップグレード/復元 その他 モニタリング機能 | WEB/Telnet/SSH/CLI インターフェイス Layer2 Control Protocol filter Storm Control(Unicast/Multicast/Broadcast) ICMP Ping Power Down Trap DHCP Auto-Provision via DHCP option 60/43 for firmware and Configurationアップグレード Switch Port Status, Traffic, Packet Error, Packet Analysis Statics | テキストベース設定ファイル Static MAC address Table Event log | NTP with Daylight Saving Time MAC limiters Syslog |
| 電源 | AC電源入力 消費電力 | 100-240VAC, 50/60Hz 最大155W | | |
| 動作環境 | 動作時温度 保管時温度 湿度 | 0°C-50°C(結露なきこと) -20°C-60°C(結露なきこと) 5%-90% | | |
| 外形寸法/重量 | 本体サイズ 重量 | 330 x 230 x 44 mm(WxDxH) 1.5kg | | |
| 適合規格 | FCC Class A, CE | | | |

記載内容は予告なく変更になる場合がございます

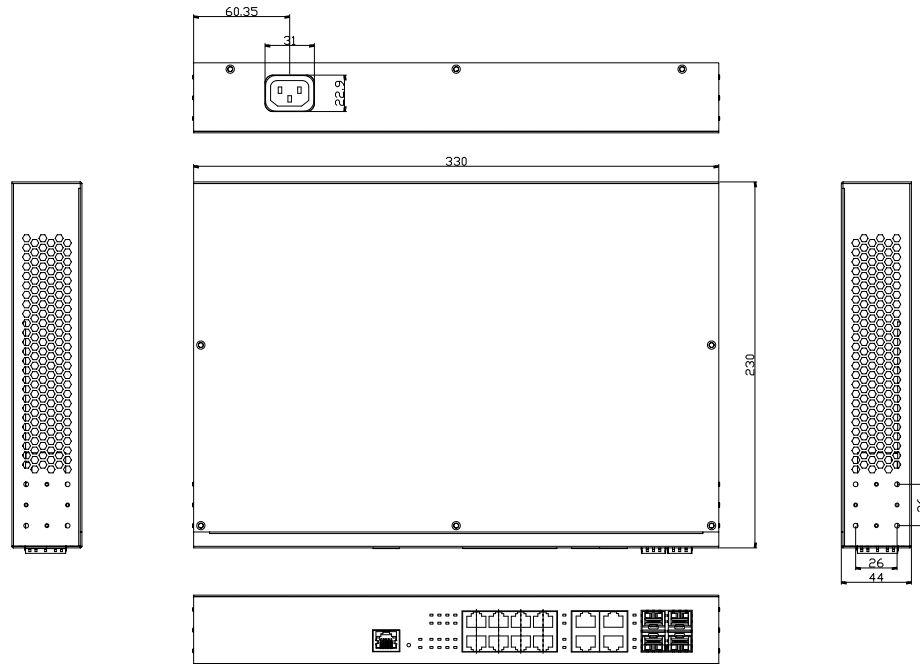
構成例



製品対応温度比較



外観および寸法



型番

| モデル名 | アップリンクポート | | | LANポート | | | PoE/バジェット |
|-------------|-----------------|-----|---------|-----------------|--------|------|------------------------|
| | 伝送速度 | タイプ | 対応コネクタ | 伝送速度 | 対応コネクタ | ポート数 | |
| EPS-3112SFP | 100/1000Mbps | SFP | SFPに準ずる | 10/100/1000Mbps | RJ45 | 8 | 130W (1ポートあたり最大30W) |
| | 10/100/1000Mbps | UTP | RJ45 | | | | |



管理機能搭載ギガビットイーサネットスイッチ

Uplink ポート :

100/1000BASE-X 対応 SFP スロット x 4 (コンボ)

10/100/1000BASE-T RJ45 ポート x 4 (コンボ)

LAN ポート :

10/100/1000BASE-T RJ45 ポート x 8 (802.3af/at 対応)

EPS-3112シリーズはPoE給電(IEEE802.3at/af準拠)に対応した管理機能搭載エンタープライズレイヤ2スイッチです。アップリンクには100/1000BASE-Xと10/100/1000BASE-Tポートを4ポート(コンボポート)、LAN側には10/100/1000BASE-Tポートを8ポート実装しています。管理機能は、WEB、Telnet CLI、コンソール経由で様々な機能設定や管理、監視を行うことが可能です。SNMPにも対応しているため接続機器の死活監視が可能となります。PoE給電容量は最大130W(1ポートあたり30W)までの給電が可能のため、無線アクセスポイントやネットワークカメラ、IP電話などへの給電が可能です。当製品はファンレス設計、省スペース設計を採用しており、キャビネットや限られたスペースへの設置に対応しています。オフィス内ネットワーク管理やPoE給電を用いた屋外監視用などのスイッチとしてご利用いただけます。

製品概要

1. 管理インターフェイス

WEB/Telnet/コンソールインターフェイスに対応
SNMPによるネットワーク監視に対応

2. レイヤ2スイッチ機能

ポート設定、Tag VLAN、QoS、スパニングツリー、LACP、L2マルチキャスト IGMPなど豊富なスイッチ機能を標準搭載

3. セキュリティ機能

DHCPスヌーピング、ポートミラー、ループ検知、IPソースガード、ストームコントロールなどに対応

4 管理、運用機能

テキストベースCLI設定、TFTP/FTP経由によるファームウェア、設定アップデート、Event log/Syslog、SNMPによる電源通知機能を標準搭載

5 光トランシーバ管理機能

SFF-8472に準拠
通信速度、ベンダーID、シリアルその他、温度、電圧などのSFP情報や状態を管理、監視をサポート

6. IPv4/IPv6デュアルスタック

パケットフォワーディング、MLD v1/v2などのIPv6管理機能をサポート

7.PoE(IEEE802.3at/af)給電

IEEE802.3at/afに準拠
PoE給電容量は130W / 1ポートあたり30Wまで

8.PoE管理機能

PoEスケジュール、アラート設定、給電容量設定など利用に役立つ機能を標準搭載

9.ファンレス

駆動部品を最小限にすることで機器不良による通信障害を最小限に防止
ファンレスによる静音効果を発揮

10.設置

省スペース設計のため、キャビネットや限られたスペースへの設置に対応
付属のラックマウントによりラックへの搭載に対応

利用、導入事例

建屋内、オフィス内での無線LANアクセスポイントやIPカメラ、IP電話などのPoE対応機器の接続