



製品ガイド Vol.8

Connection Technology Systems Inc. について

Connection Technology Systems Inc.は1998年に台湾で設立以降、“差別化された”製品、サービスをお客様に提供して参りました。

CTSは、スウェーデン、ドイツ、アメリカ、日本、そしてオーストリアに構えた拠点から、世界中のお客様に価値ある製品、サービスを迅速にお届けすることで成長して参りました。

これまでも、そしてこれからもお客様の声に耳を傾け、お客様のビジネスの先を見据えた製品開発を行うことで、ニーズや期待を取り入れた高品質で価値ある製品、サービスを世界中のお客様へ届けます。

コネクションテクノロジーシステムズ株式会社について

コネクションテクノロジーシステムズ株式会社は、2015年1月にCTSグループの日本法人として設立致しました。

当社は、CTSのグローバル戦略の一つとして設立され、日本市場のニーズやトレンドに即した製品企画、市場開拓を進めるとともに、日本のお客様に最適なサービスを提供することを目的としています。

お客様独自の要求や期待には、自社開発の強みを生かしたカスタマイズを進め、“Be the indispensable one”、社会に必要不可欠な価値ある製品・サービスを提供し、日本社会に必要不可欠な存在となることを目指します。

様々な業種、業態にてお客様が抱える課題の解決に、当社が持つ製品、そしてサービスがお役に立てば幸いです。

CTSが選ばれる理由

顧客第一主義



自社にて設計から生産まで行うことで、お客様のニーズに対応できるような努力を続けて参りました。これまでも、そしてこれからもマーケットのニーズを取り入れ、革新的かつ差別化された製品、サービスを世界中のお客様にお届けします。

安定性と信頼性



絶え間ない開発と管理された製造プロセスの下、革新的かつ柔軟な製品を創出し世界標準に準拠する最高の品質を提供します。

ハードウェア、ソフトウェアのどちらに対しても幅広いテストを実施することで製品に対する品質を保証します。高水準な品質管理によりDOA 0.07%を達成し、お客様が信頼できる製品をお届けします。

長年にわたる経験



CTSは25年に渡って、規模にとらわれないネットワークの有望なサプライヤーとなれるよう努めて参りました。長年にわたる経験を基に、CTSはお客様のニーズに対して迅速に最適な製品、サービスを提供します。

スイッチ

2

FOSシリーズ 管理機能搭載レイヤ2光ファイバ集約スイッチ	2
ESWシリーズ / SWHシリーズ 管理機能搭載レイヤ2イーサネットスイッチ	6
EPSシリーズ 管理機能搭載PoE対応レイヤ2イーサネットスイッチ	8
HESシリーズ 管理機能搭載レイヤ2CPEスイッチ	10

メディアコンバータ

12

CVTシリーズ CVTシリーズ搭載ラックマウントシャーシ / メディアコンバータ	12
MCTシリーズ MCTシリーズ搭載ラックマウントシャーシ / コンパクトメディアコンバータ	14
CCT/PCTシリーズ モジュール型メディアコンバータ	20
FTCシリーズ / HMCシリーズ 宅内向けメディアコンバータ	20

耐温度環境スイッチ

22

IESシリーズ 耐温度環境スイッチ	22
IPSシリーズ 耐温度環境PoE対応スイッチ	24

耐温度環境メディアコンバータ

28

IACシリーズ 耐温度環境メディアコンバータ	28
IPCシリーズ 耐温度環境PoE対応メディアコンバータ	28

SFPトランシーバー

30

SFP+/SFPシリーズ 10Gbps~100Mbps対応各種SFPトランシーバー	30
--	----

アクセサリ

33

PLRシリーズ PoEエクステンダー	33
LPBシリーズ ライトニングプロテクター	33

FOS-5152シリーズ

10Gbps対応管理機能搭載レイヤ2スイッチ

ファイバネットワーク構築向け光ファイバ集約スイッチ

- 1000BASE-X/10GBASE-R対応 SFP+スロット×4ポート
- 100/1000BASE-X対応 SFPスロット×48ポート



モデル名	標準価格(税抜)	電源
FOS-5152-1A	¥530,000	AC電源×1搭載
FOS-5152-2A	¥555,000	AC電源×2搭載(電源冗長モデル)
FOS-5152-1D	¥540,000	DC電源×1搭載
FOS-5152-2D	¥568,000	DC電源×2搭載(電源冗長モデル)
FOS-5152-1AD	¥566,000	AC電源×1/DC電源×1搭載(電源冗長モデル)

FOS-5128シリーズ

10Gbps対応管理機能搭載レイヤ2スイッチ

ファイバネットワーク構築向け光ファイバ集約スイッチ

- 1000BASE-X/10GBASE-R対応 SFP+スロット×4ポート
- 100/1000BASE-X対応 SFPスロット×24ポート



モデル名	標準価格(税抜)	電源
FOS-5128-1A	¥320,000	AC電源×1搭載
FOS-5128-2A	¥340,000	AC電源×2搭載(電源冗長モデル)
FOS-5128-1D	¥335,000	DC電源×1搭載
FOS-5128-2D	¥361,000	DC電源×2搭載(電源冗長モデル)
FOS-5128-1AD	¥350,000	AC電源×1/DC電源×1搭載(電源冗長モデル)

FOS-5112シリーズ

10Gbps対応管理機能搭載レイヤ2スイッチ

ファイバネットワーク構築向け光ファイバ集約スイッチ

- 1000BASE-X/10GBASE-R対応 SFP+スロット×4ポート
- 100/1000BASE-X対応 SFPスロット×8ポート

ファンレス設計



モデル名	標準価格(税抜)	電源
FOS-5112-1A	¥220,000	AC電源×1搭載
FOS-5112-1D	¥221,000	DC電源×1搭載

FOS-3148シリーズ

1Gbps対応管理機能搭載レイヤ2スイッチ

ファイバネットワーク構築向け光ファイバ集約スイッチ

- 100/1000BASE-X対応 SFPスロット×4ポート+10/100/1000BASE-T RJ45×4ポート(コンボ)
- 100/1000BASE-X対応 SFPスロット×44ポート



モデル名	標準価格(税抜)	電源
FOS-3148-1A	¥480,000	AC電源×1搭載
FOS-3148-2A	¥510,000	AC電源×2搭載(電源冗長モデル)
FOS-3148-1D	¥522,000	DC電源×1搭載
FOS-3148-2D	¥540,000	DC電源×2搭載(電源冗長モデル)
FOS-3148-1AD	¥528,000	AC電源×1/DC電源×1搭載(電源冗長モデル)

モデル名	FOS-5152シリーズ	FOS-5128シリーズ	FOS-5112シリーズ	FOS-3148シリーズ	
インターフェイス	10GBASE-R(SFP+)	4 (1000BASE-X(SFP)へも対応)			-
	100/1000BASE-X(SFP)	48	24	8	48(うち4ポート コンポポート)
	1000BASE-X(SFP)	-			
	100BASE-FX(SFP)	-			
	10/100/1000BASE-T(RJ45)	-			4(コンポポート)
	RS-232 コンソールポート (RJ45)	1			
	ターミナルブロック(ドライ接続)	1			-
ハードウェア	PoE給電	-			
	PoE給電容量	-			
	本体サイズ	W : 440×D : 290×H : 44 mm	W : 440×D : 230×H : 44 mm	W : 210×D : 235×H : 44 mm	W : 440×D : 290×H : 44 mm
	動作温度	0°C~50°C			
	電源	AC/DC (AC : 100~240VAC/DC : 44~52VDC)			AC/DC (AC : 100~240VAC/DC : 48VDC)
	最大消費電力	85W	40W	20W	55W
	電源冗長	○	○	-	○
	MACアドレステーブル	32K	16K		
	スイッチング容量	176Gbps(ノンブロッキング)	128Gbps(ノンブロッキング)	96Gbps(ノンブロッキング)	
	パケットバッファ	2048K Bytes	1536K Bytes		
	ジャンプフレーム	12K Bytes	9K Bytes	12K Bytes	9K Bytes
トラフィック マネージメント	アドレッシング	IPv6/IPv4 デュアルスタック			
	QoS	802.1p, ToS/DSCP			
	QoSプライオリティキュー	8段階			
	帯域制御	○			
	ブロードキャストストーム制御	○			
	IPマルチキャスト	IGMPスヌーピング v1/v2/v3, MLDスヌーピング v1/v2			
	ネットワーク冗長	STP, RSTP			
	LACP(リンクアグリゲーション)	○			
	VLAN	802.1q, Q-in-Q, ポートベース			
	VLAN ID	1~4094			
セキュリティと 認証	SSHv2	○			
	DHCPスヌーピング	○			
	DHCP Option 82	○			
	認証方法	RADIUS, TACACS+, 802.1x/MAB			RADIUS, TACACS+, 802.1x
	ACL(アクセス制御リスト)	○			
ネットワーク 管理	管理インターフェイス	WEB, Telnet, CLI, SNMP v1/v2c/v3			WEB, Telnet, CLI, SNMP v1/v2c
	ポートミラー	○			
	SNMP電源断通知	○			
	DHCPクライアント	○			
	DHCPオートプロビジョニング	○			
	NTP/SNTP(時刻同期)	○			
	ファームウェア/設定ファイル更新	FTP, TFTP, HTTP			
適合規格	安全基準認証				FCC Class A, CE

スイッチ

メディアコンバータ

耐温度環境スイッチ

耐温度環境メディアコンバータ

SFP
トランシーバー

アクセサリ

FOS-3128シリーズ

1Gbps対応管理機能搭載レイヤ2スイッチ

ファイバネットワーク構築向け光ファイバ集約スイッチ

- 100/1000BASE-X対応 SFPスロット×4ポート+10/100/1000BASE-T RJ45×4ポート(コンボ)
- 100/1000BASE-X対応 SFPスロット×24ポート



モデル名	標準価格(税抜)	電源
FOS-3128-1A	¥264,000	AC電源×1搭載
FOS-3128-2A	¥298,000	AC電源×2搭載(電源冗長モデル)
FOS-3128-1D	¥310,000	DC電源×1搭載
FOS-3128-2D	¥338,000	DC電源×2搭載(電源冗長モデル)
FOS-3128-1AD	¥315,000	AC電源×1/DC電源×1搭載(電源冗長モデル)

FOS-3114-1A

1Gbps対応管理機能搭載レイヤ2スイッチ

ファイバネットワーク構築向け光ファイバ集約スイッチ

- 100/1000BASE-X対応 SFPスロット×14ポート

ファンレス設計



モデル名	標準価格(税抜)	電源
FOS-3114-1A	¥165,000	AC電源×1搭載

FOS-3110-1A

1Gbps対応管理機能搭載レイヤ2スイッチ

ファイバネットワーク構築向け光ファイバ集約スイッチ

- 100/1000BASE-X対応 SFPスロット×2ポート+10/100/1000BASE-T対応RJ45×2ポート(コンボ)
- 100/1000BASE-X対応 SFPスロット×8ポート

ファンレス設計



モデル名	標準価格(税抜)	電源
FOS-3110-1A	¥148,000	AC電源×1搭載

モデル名	FOS-3128シリーズ	FOS-3114-1A	FOS-3110-1A	
インターフェイス	10GBASE-R(SFP+)	-		
	100/1000BASE-X(SFP)	28(うち4ポート コンポポート)	14	10(うち2ポート コンポポート)
	1000BASE-X(SFP)	-		
	100BASE-FX(SFP)	-		
	10/100/1000BASE-T(RJ45)	4(コンポポート)	-	2(コンポポート)
	RS-232 コンソールポート (RJ45)	1		
	ターミナルブロック(ドライ接続)	-	1	
ハードウェア	PoE給電	-		
	PoE給電容量	-		
	本体サイズ	W :440×D:205×H:44 mm	W :210×D:235×H:44 mm	
	動作温度	0°C ~ 50°C		
	電源	AC/DC (AC:100~240VAC/DC:48VDC)	AC (AC:100~240VAC)	
	最大消費電力	30W	12W	12W
	電源冗長	○	-	
	MACアドレステーブル	16K	8K	
	スイッチング容量	56Gbps(ノンブロッキング)	28Gbps(ノンブロッキング)	20Gbps(ノンブロッキング)
	パケットバッファ	1536K Bytes	524K Bytes	
	ジャンプフレーム	9K Bytes		
トラフィック マネージメント	アドレッシング	IPv6 / IPv4 デュアルスタック		
	QoS	802.1p, ToS/DSCP		
	QoSプライオリティキュー	8段階		
	帯域制御	○		
	ブロードキャストストーム制御	○		
	IPマルチキャスト	IGMPスヌーピング v1/v2/v3, MLDスヌーピング v1/v2		
	ネットワーク冗長	STP, RSTP		
	LACP(リンクアグリゲーション)	○		
	VLAN	802.1q, Q-in-Q, ポートベース		
	VLAN ID	1~4094		
セキュリティと 認証	SSHv2	○		
	DHCPスヌーピング	○		
	DHCP Option 82	○		
	認証方法	RADIUS, TACACS+, 802.1x	RADIUS, TACACS+, 802.1x/MAB	
	ACL(アクセス制御リスト)	○		
ネットワーク 管理	管理インターフェイス	WEB, Telnet, CLI, SNMP v1/v2c/v3		
	ポートミラー	○		
	SNMP電源断通知	○		
	DHCPクライアント	○		
	DHCPオートプロビジョニング	○		
	NTP/SNTP(時刻同期)	○		
	ファームウェア/設定ファイル更新	FTP, TFTP, HTTP		
適合規格	安全基準認証	FCC Class A, CE		

スイッチ

メディアコンバータ

耐温度環境スイッチ

耐温度環境メディアコンバータ

SFP
トランシーバー

アクセサリ

ESW-5128シリーズ

10Gbps対応管理機能搭載レイヤ2スイッチ

10ギガビットイーサネットスイッチ

- 10GBASE-R対応 SFPスロット×4ポート
- 10/100/1000BASE-T対応RJ45×24ポート

ファンレス設計



モデル名	標準価格(税抜)	電源
ESW-5128-1A	¥290,000	AC電源×1搭載
ESW-5128-2A	¥315,000	AC電源×2搭載(電源冗長モデル)
ESW-5128-1D	¥305,000	DC電源×1搭載
ESW-5128-2D	¥338,000	DC電源×2搭載(電源冗長モデル)
ESW-5128-1AD	¥325,000	AC電源×1/DC電源×1搭載(電源冗長モデル)

ESW-5112シリーズ

10Gbps対応管理機能搭載レイヤ2スイッチ

10ギガビットイーサネットスイッチ

発売予定

- 10GBASE-R対応 SFPスロット×2ポート
- NBASE-T(100M/1G/2.5G/5G/10Gbps)対応RJ45×2ポート
- 10/100/1000BASE-T対応RJ45×8ポート

ファンレス設計



モデル名	標準価格(税抜)	電源
ESW-5112-1A	オープン	AC電源×1搭載
ESW-5112-1D	オープン	DC電源×1搭載

※発売時の仕様は変更になる場合がございます。

ESW-3128シリーズ

1Gbps対応管理機能搭載レイヤ2スイッチ

ギガビットイーサネットスイッチ

- 100/1000BASE-X対応 SFPスロット×4ポート+10/100/1000BASE-T対応RJ45×4ポート(コンボ)
- 10/100/1000BASE-T対応RJ45×24ポート

ファンレス設計



モデル名	標準価格(税抜)	電源
ESW-3128SFP-1A	¥220,000	AC電源×1搭載
ESW-3128SFP-2A	¥230,000	AC電源×2搭載(電源冗長モデル)
ESW-3128SFP-1D	¥224,000	DC電源×1搭載
ESW-3128SFP-2D	¥235,000	DC電源×2搭載(電源冗長モデル)
ESW-3128SFP-1AD	¥245,000	AC電源×1/DC電源×1搭載(電源冗長モデル)

SWH-3112SFP

1Gbps対応管理機能搭載レイヤ2スイッチ

ギガビットイーサネットスイッチ

- 100/1000BASE-X対応 SFPスロット×4ポート+10/100/1000BASE-T対応RJ45×4ポート(コンボ)
- 10/100/1000BASE-T対応RJ45×8ポート

ファンレス設計



モデル名	標準価格(税抜)	電源
SWH-3112SFP	¥98,000	AC電源×1搭載

モデル名	ESW-5128シリーズ	ESW-5112シリーズ	ESW-3128シリーズ	SWH-3112SFP	
インターフェイス	10GBASE-R(SFP+)	4 (1000BASE-X(SFP)へも対応)	2 (1000BASE-X(SFP)へも対応)	—	
	100/1000BASE-X(SFP)	—	—	4(コンポポート)	
	1000BASE-X(SFP)	—	—	—	
	NBASE-T(RJ45) (100M/1G/2.5G/5G/10Gbps)	—	2	—	
	10/100/1000BASE-T(RJ45)	24	8	28(うち4コンポポート)	12(うち4コンポポート)
	RS-232 コンソールポート (RJ45)	—	—	1	—
	ターミナルブロック(ドライ接続)	1	—	—	—
ハードウェア	PoE給電	—			
	PoE給電容量	—			
	本体サイズ	W:440×D:231×H:44 mm	W:210×D:235×H:44 mm	W:440×D:205×H:44 mm	W:265×D:183×H:44 mm
	動作温度	0°C ~ 50°C			
	電源	AC/DC(AC:100~240VAC/DC:44~52VDC)		AC/DC(AC:100~240VAC/DC:48VDC)	AC(AC:100~240VAC)
	最大消費電力	24W	後日公開	30W	12W
	電源冗長	○			—
	MACアドレステーブル	16K			8K
	スイッチング容量	128Gbps(ノンブロッキング)	96Gbps(ノンブロッキング)	56Gbps(ノンブロッキング)	24Gbps(ノンブロッキング)
	パケットバッファ	1536K Bytes			512K Bytes
	ジャンプフレーム	12K Bytes		9K Bytes	
トラフィック マネージメント	アドレッシング	IPv6 / IPv4 デュアルスタック			
	QoS	802.1p, ToS/DSCP			
	QoSプライオリティキュー	8段階			
	帯域制御	○			
	ブロードキャストストーム制御	○			
	IPマルチキャスト	IGMPスヌーピング v1/v2/v3, MLDスヌーピング v1/v2			
	ネットワーク冗長	STP, RSTP			
	LACP(リンクアグリゲーション)	○			
	VLAN	802.1q, Q-in-Q, ポートベース, Selective QinQ, VLAN Translation		802.1q, Q-in-Q, ポートベース	
	VLAN ID	1~4094			
セキュリティと 認証	SSHv2	○			
	DHCPスヌーピング	○			
	DHCP Option 82	○			
	認証方法	RADIUS, TACACS+, 802.1×MAB		RADIUS, TACACS+, 802.1×	RADIUS, TACACS+, 802.1×MAB
	ACL(アクセス制御リスト)	○			
ネットワーク 管理	管理インターフェイス	WEB, Telnet, CLI, SNMP v1/v2c/v3		WEB, Telnet, CLI, SNMP v1/v2c	WEB, Telnet, CLI, SNMP v1/v2c/v3
	ポートミラー	○			
	SNMP電源断通知	○			—
	DHCPクライアント	○			
	DHCPオートプロビジョニング	○			
	NTP/SNTP(時刻同期)	○			
	ファームウェア/設定ファイル更新	FTP, TFTP, HTTP			
適合規格	安全基準認証				
	FCC Class A, CE				

スイッチ

メディアコンバータ

耐温度環境スイッチ

耐温度環境メディアコンバータ

SFP
トランシーバー

アクセサリ

EPS-3128シリーズ

1Gbps対応管理機能搭載レイヤ2PoEスイッチ

PoE対応ギガビットイーサネットスイッチ

- 100/1000BASE-X対応 SFPスロット×4ポート+10/100/1000BASE-T対応RJ45×4ポート(コンボ)
- 10/100/1000BASE-T対応RJ45×24ポート(PoE給電)

PoE(802.3af(15W)/at(30W))給電対応



モデル名	標準価格(税抜)	電源
EPS-3128-240W-LP	¥364,000	AC電源×1搭載
EPS-3128-480W-LP	¥382,000	AC電源×1搭載

EPS-3112SFP

1Gbps対応管理機能搭載レイヤ2PoEスイッチ

PoE対応ギガビットイーサネットスイッチ

- 100/1000BASE-X対応 SFPスロット×4ポート+10/100/1000BASE-T対応RJ45×4ポート(コンボ)
- 10/100/1000BASE-T対応RJ45×8ポート(PoE給電)

PoE(802.3af(15W)/at(30W))給電対応

ファンレス設計



モデル名	標準価格(税抜)	電源
EPS-3112SFP	¥140,000	AC電源×1搭載

モデル名		EPS-3128-480W-LP	EPS-3128-240W-LP	EPS-3112SFP
インターフェイス	10GBASE-R(SFP+)	-		
	100/1000BASE-X(SFP)	4(コンポポート)		
	1000BASE-X(SFP)	-		
	10/100/1000BASE-T(RJ45)	4(コンポポート)		
	10/100/1000BASE-T(RJ45)	24(30WPoE出力ポート)		8(30WPoE出力ポート)
	RS-232 コンソールポート (RJ45)	1		
	ターミナルブロック(ドライ接続)	-		
ハードウェア	PoE給電	802.3af(15W)/at(30W)		
	最大PoE給電容量	480W	240W	130W
	本体サイズ	W:440×D:310×H:44 mm		W:330×D:230×H:44 mm
	動作温度	0°C ~ 50°C		
	電源	AC(AC:100~240VAC)		
	最大消費電力	500W	260W	155W
	電源冗長	-		
	MACアドレステーブル	16K		8K
	スイッチング容量	56Gbps(ノンブロッキング)		24Gbps(ノンブロッキング)
	パケットバッファ	1536K Bytes		512K Bytes
	ジャンプフレーム	9K Bytes		
トラフィック マネージメント	アドレッシング	IPv6 / IPv4 デュアルスタック		
	QoS	802.1p, ToS/DSCP		
	QoSプライオリティキュー	8段階		
	帯域制御	○		
	ブロードキャストストーム制御	○		
	IPマルチキャスト	IGMPスヌーピング v1/v2/v3, MLDスヌーピング v1/v2		
	ネットワーク冗長	STP/RSTP		
	LACP(リンクアグリゲーション)	○		
	VLAN	802.1q, Q-in-Q, ポートベース		
VLAN ID	1~4094			
セキュリティと 認証	SSH	○(SSHv2)		○
	DHCPスヌーピング	○		
	DHCP Option 82	○		
	認証方法	RADIUS, TACACS+, 802.1x		RADIUS, TACACS+, 802.1x/MAB
	ACL(アクセス制御リスト)	○		
ネットワーク 管理	管理インターフェイス	WEB, Telnet, CLI, SNMP v1/v2c/v3		
	ポートミラー	○		
	SNMP電源断通知	-		
	DHCPクライアント	○		
	DHCPオートプロビジョニング	○		
	NTP/SNTP(時刻同期)	○		
ファームウェア/設定ファイル更新	FTP, TFTP, HTTP			
適合規格	安全基準認証	FCC Class A, CE		

スイッチ

メディアコンバータ

耐温度環境スイッチ

耐温度環境メディアコンバータ

SFP
トランシーバー

アクセサリ

HES-5106SFP+

10Gbps対応管理機能搭載レイヤ2CPEスイッチ

樹脂製オフィス/宅内設置向けスイッチ

- 10GBASE-R/1000BASE-X対応 SFP+/SFPスロット×1ポート
- NBASE-T(100M/1G/2.5G/5G/10Gbps)対応RJ45×1ポート
- 10/100/1000BASE-T対応RJ45×4ポート



モデル名	標準価格(税抜)	電源
HES-5106SFP+	¥150,000	AC電源×1搭載

スイッチ

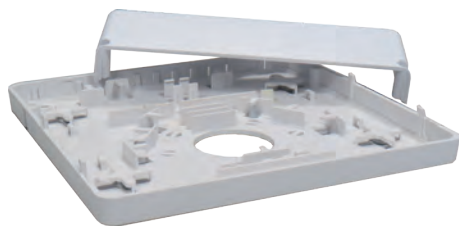
メディア
アイコン
バータ

HES-FCT

ケーブル収容トレイ

HES-5106シリーズ 用ケーブルトレイ

- ケーブルトレイサイズ:W228×D191.5×H46(mm)



モデル名	標準価格(税抜)	特徴
HES-FCT	オープン	HES-5106用ケーブル収容トレイ

耐温度
環境
スイッチ

耐温度
環境
メディア
アイコン
バータ

SFP
トラン
シーバ
ー

アクセ
サリ
ー

モデル名	HES-5106SFP+	
インターフェイス	10GBASE-R(SFP+)	1 (1000BASE-X(SFP)へも対応)
	1000BASE-X(SFP)	—
	対応ファイバ	SFPIに準ずる
	NBASE-T(100M/1G/2.5G/5G/10Gbps) (RJ45)	1
	10/100/1000BASE-T(RJ45)	4
	ターミナルブロック(ドライ接点)	—
ハードウェア	PoE給電	—
	PoE給電容量	—
	本体サイズ	W : 230×D: 149×H: 31.1 mm
	動作温度	0°C ~ 40°C
	電源	12V AC-DC電源アダプタ
	最大消費電力	14.2W
	電源冗長	—
	MACアドレステーブル	16K
	スイッチング容量	48Gbps(ノンブロッキング)
	パケットバッファ	12メガバイト
	ジャンボフレーム	9K Bytes
トラフィック マネージメント	アドレッシング	IPv6/IPv4 デュアルスタック
	QoS	802.1p, CoS/DSCP
	QoSプライオリティキュー	8段階
	帯域制御	○
	ブロードキャストストーム制御	○
	IPマルチキャスト	IGMPスヌーピング v1/v2/v3, MLDスヌーピング v1/v2
	ネットワーク冗長	—
	LACP(リンクアグリゲーション)	—
セキュリティと 認証	VLAN	802.1q, Q-in-Q, ポートベース
	VLAN ID	1~4094
	SSHv2	○
	DHCPスヌーピング	○
	DHCP Option 82	○
ネットワーク 管理	認証方法	RADIUS
	ACL(アクセス制御リスト)	○
	管理インターフェイス	WEB, Telnet, CLI, SNMP v1/v2c/v3
	ポートミラー	○
	SNMP電源断通知	○
	DHCPクライアント	○
	DHCPオートプロビジョニング	○
NTP/SNTP(時刻同期)	○	
ファームウェア/設定ファイル更新	HTTP, FTP, TFTP	
オプション	ケーブル収容トレイ	HES-FCT対応
適合規格	安全基準認証	FCC Class A, CE

スイッチ

メディア
アダプター

耐温度
環境
スイッチ

耐温度
環境
メディア
アダプター

SFP
トランシーバー

アクセサリ

CVT-RACK-16-P2

CVTシリーズ専用19インチラックマウントシャーシ



モデル名	特徴
CVT-RACK-16-P2	ラック本体
CVT-RACK-16-AC POWER	AC電源ユニット

CVT-5002SFP+

10Gbps対応メディアコンバータ



3R再生光出力対応

- 増幅 (Re-amplifying)、波形整形 (Re-shaping)、タイミング再生 (Re-timing)
- 10GBASE-R対応F0ポート×2ポート

モデル名	標準価格	対応ファイバ/コネクタ	伝送距離	波長
CVT-5002SFP+	¥150,000	SFPに準ずる	SFPに準ずる	SFPに準ずる

CVT-3002-PLUSシリーズ

1Gbps, 100M/1Gbps対応メディアコンバータ



リンクアラーム機能

- 1000BASE-X対応F0ポート×1ポート
- 100/1000BASE-X対応F0ポート×1ポート (DRのみ)
- 10/100/1000BASE-T対応TPポート×1ポート

モデル名	標準価格	伝送速度	対応ファイバ/コネクタ	伝送距離	送受信波長
CVT-3002BTFC (SM-10) -PLUS-DR	¥90,000	100M/1Gbps	シングルモード (2芯)/SC	~10km	1310nm
CVT-3002W2A (SM-10) -PLUS-DR	¥150,000	100M/1Gbps	シングルモード (1芯)/SC	~10km	Tx: 1310nm / Rx: 1550nm
CVT-3002W2B (SM-10) -PLUS-DR	¥150,000	100M/1Gbps	シングルモード (1芯)/SC	~10km	Tx: 1550nm / Rx: 1310nm
CVT-3002SFP-PLUS-DR	¥46,000	100M/1Gbps	SFPに準ずる	SFPに準ずる	SFPに準ずる
CVT-3002BTFC-PLUS	¥48,000	1Gbps	マルチモード (2芯)/SC	~550m	850nm
CVT-3002BTFC (SM-10) -PLUS	¥80,000	1Gbps	シングルモード (2芯)/SC	~10km	1310nm
CVT-3002BTFC (SM-20) -PLUS	¥108,000	1Gbps	シングルモード (2芯)/SC	~20km	1310nm
CVT-3002BTFC (SM-30) -PLUS	¥130,000	1Gbps	シングルモード (2芯)/SC	~30km	1310nm
CVT-3002W2A (SM-10) -PLUS	¥103,000	1Gbps	シングルモード (1芯)/SC	~10km	Tx: 1310nm / Rx: 1550nm
CVT-3002W2B (SM-10) -PLUS	¥103,000	1Gbps	シングルモード (1芯)/SC	~10km	Tx: 1550nm / Rx: 1310nm
CVT-3002W2A (SM-20) -PLUS	¥130,000	1Gbps	シングルモード (1芯)/SC	~20km	Tx: 1310nm / Rx: 1550nm
CVT-3002W2B (SM-20) -PLUS	¥130,000	1Gbps	シングルモード (1芯)/SC	~20km	Tx: 1550nm / Rx: 1310nm
CVT-3002W2A (SM-40) -PLUS	¥200,000	1Gbps	シングルモード (1芯)/SC	~40km	Tx: 1310nm / Rx: 1550nm
CVT-3002W2B (SM-40) -PLUS	¥200,000	1Gbps	シングルモード (1芯)/SC	~40km	Tx: 1550nm / Rx: 1310nm

CVT-100シリーズ

100Mbps対応メディアコンバータ



リンクアラーム機能

- 100BASE-FX対応F0ポート×1ポート
- 10/100BASE-TX対応TPポート×1ポート

モデル名	標準価格	対応ファイバ/コネクタ	伝送距離	送受信波長
CVT-100BTFC	¥34,000	マルチモード (2芯)/SC	~2km	1310nm
CVT-100BTFT	¥42,000	マルチモード (2芯)/ST	~2km	1310nm
CVT-100BTFC (SM-30)	¥46,000	シングルモード (2芯)/SC	~30km	1310nm
CVT-100W2A (SM-20)	¥52,000	シングルモード (1芯)/SC	~20km	Tx: 1310nm / Rx: 1550nm
CVT-100W2B (SM-20)	¥52,000	シングルモード (1芯)/SC	~20km	Tx: 1550nm / Rx: 1310nm
CVT-100W2A (SM-40)	¥75,000	シングルモード (1芯)/SC	~40km	Tx: 1310nm / Rx: 1550nm
CVT-100W2B (SM-40)	¥75,000	シングルモード (1芯)/SC	~40km	Tx: 1550nm / Rx: 1310nm

モデル名		CVT-RACK-16-P2
インターフェイス	メディアコンバータ用スロット	16
	電源用スロット	2
	ファン	3
ハードウェア	本体サイズ	W:440×D:385×H:90 mm(2RU)
	動作温度	0°C~50°C
	電源	AC(AC:100~240VAC)
	電源冗長	○
	消費電力	98W(16台搭載時)
	電源ホットスワップ	○
管理機能	ネットワーク管理機能	-
対応搭載機種	対応メディアコンバータ	CVT-5002SFP+ / CVT-3002-DRシリーズ / CVT-3002-PLUSシリーズ CVT-100シリーズ
適合規格	安全基準認証	FCC Class A, CE

モデル名		CVT-5002SFP+	CVT-3002-PLUS-DRシリーズ	CVT-3002-PLUSシリーズ	CVT-100シリーズ
F0ポート インター フェイス	10GBASE-R	2(SFP+)	-	-	-
	100/1000BASE-X	-	1	-	-
	1000BASE-X	-	-	1	-
	100BASE-FX	-	-	-	1
TPポート インター フェイス	NBASE-T(RJ45) (100M/1G/2.5G/5G/10Gbps)	-	-	-	-
	10/100/1000BASE-T(RJ45)	-	1	-	-
	10/100BASE-TX(RJ45)	-	-	-	1
本体サイズ	本体サイズ	W:71×D:94×H:26 mm			
	動作温度	0°C~50°C			
	電源	5V AC-DC電源アダプタ			
	最大消費電力	DC4.3W/AC5.8W	1.5W		
ハードウェア	転送方式	-	ストア&フォワード		
	MDI/MDI-X自動識別(TPポート)	-	○		
	オートネゴシエーション(TPポート)	-	○		
	フローコントロール	-	○		
	MACアドレステーブル	-	2K		
	メモリバッファ	-	64K Bytes		
	ジャンプフレーム	-	9K Bytes		
	対応シャーシ	CVT-RACK-16			
	DIPスイッチ設定	-	○		
管理機能	管理インターフェイス	-			
	IEEE802.3ah OAM	-			
	TS-1000ループバックテスト	-			
	帯域制御	-			
	VLAN	-			
	VLAN ID	-			
	VLAN登録数	-			
	SNMP電源断通知機能	-			
	DHCPクライアント	-			
	リンクアラーム/リンクパススルー	-	リンクアラーム		
ファームウェア	ファームウェア更新	-			
適合規格	安全基準認証	FCC Class A, CE			

スイッチ

メディアコンバータ

耐温度環境スイッチ

耐温度環境メディアコンバータ

SFP
トランシーバー

アクセサリ

MCT-RACK-18-MGMシリーズ

MCTシリーズ専用 管理機能搭載ラックマウントシャーシ

MCTシリーズのメディアコンバータを最大18台搭載

- 10Gbps対応メディアコンバータを搭載の場合は6台まで

管理機能

- ラックマウントシャーシ本体の設定や管理 (SNMP電源断などのトラップ通知) が可能
- 管理機能を搭載するメディアコンバータの設定 (VLAN) やステータス (FO/TPポートのリンク、通信、SFPの状態など) を確認可能



モデル名	電源	管理機能
MCT-RACK-18-MGM-1A	AC電源×1	マネージメントモジュール搭載
MCT-RACK-18-MGM-2A	AC電源×2(電源冗長モデル)	マネージメントモジュール搭載
MCT-RACK-18-MGM-1D	DC電源×1	マネージメントモジュール搭載
MCT-RACK-18-MGM-2D	DC電源×2(電源冗長モデル)	マネージメントモジュール搭載
MCT-RACK-18-MGM-1AD	AC電源×1/DC電源 x1搭載(電源冗長モデル)	マネージメントモジュール搭載

MCT-RACK-12-MGMシリーズ

MCTシリーズ専用 管理機能搭載ラックマウントシャーシ

MCTシリーズのメディアコンバータを最大12台搭載

- 10Gbps対応メディアコンバータを搭載の場合は6台まで

管理機能

- ラックマウントシャーシ本体の設定や管理 (SNMP電源断などのトラップ通知) が可能
- 管理機能を搭載するメディアコンバータの設定 (VLAN) やステータス (FO/TPポートのリンク、通信、SFPの状態など) を確認可能



モデル名	電源	管理機能
MCT-RACK-12-MGM-1A	AC電源×1	マネージメントモジュール搭載
MCT-RACK-12-MGM-2A	AC電源×2(電源冗長モデル)	マネージメントモジュール搭載
MCT-RACK-12-MGM-1D	DC電源×1	マネージメントモジュール搭載
MCT-RACK-12-MGM-2D	DC電源×2(電源冗長モデル)	マネージメントモジュール搭載
MCT-RACK-12-MGM-1AD	AC電源×1/DC電源 x1搭載(電源冗長モデル)	マネージメントモジュール搭載

MCT-RACK-18シリーズ

MCTシリーズ専用ラックマウントシャーシ

MCTシリーズのメディアコンバータを最大18台搭載

- 10Gbps対応メディアコンバータを搭載の場合は6台まで



モデル名	電源	管理機能
MCT-RACK-18-2A	AC電源×2(電源冗長モデル)	×
MCT-RACK-18-2D	DC電源×2(電源冗長モデル)	×
MCT-RACK-18-1AD	AC電源×1/DC電源 x1搭載(電源冗長モデル)	×

MCT-RACK-12シリーズ

MCTシリーズ専用ラックマウントシャーシ

MCTシリーズのメディアコンバータを最大12台搭載

- 10Gbps対応メディアコンバータを搭載の場合は6台まで



モデル名	電源	管理機能
MCT-RACK-12-1A	AC×1	×
MCT-RACK-12-2A	AC×2(電源冗長モデル)	×
MCT-RACK-12-2D	DC×2(電源冗長モデル)	×

MCT-RACK-2

MCTシリーズ専用ラックマウントシャーシ

MCTシリーズのメディアコンバータを2台搭載

電源

- 電源取出口をフロントパネルに実装し、省スペースでの電源取回しを簡単にする安心設計



モデル名	電源	管理機能
MCT-RACK-2-1A	AC電源×1	×
MCT-RACK-2-1D	DC電源×1	×

モデル名		MCT-RACK-18-MGMシリーズ	MCT-RACK-12-MGMシリーズ	MCT-RACK-18シリーズ	MCT-RACK-12シリーズ	MCT-RACK-2
インターフェイス	メディアコンバータ用スロット	18	12	18	12	2
	電源用スロット	1 or 2		2	1 or 2	1
	ファン	4	3	4	3	1
ハードウェア	本体サイズ	W:440×D:340× H:66 mm(1.5RU)	W:440×D:340× H:44 mm(1RU)	W:440×D:340× H:66 mm(1.5RU)	W:440×D:340× H:44 mm(1RU)	W:210×D:160× H:44 mm(1RU)
	動作温度	0°C~50°C				
	電源	AC/DC(AC100~240VAC/48VDC)				
	電源冗長	○				-
	消費電力	35W(18台搭載時)	26W(12台搭載時)	33W(18台搭載時)	26W(12台搭載時)	16W(2台搭載時)
	電源ホットスワップ	○				
管理機能	ネットワーク管理機能	Telnet,SSHv2,WEB, CLI, SNMP v1/v2c/v3		-		
	コンソールポート(RS232/RJ45)	1		-		
	USB2.0ポート(Type A)	1		-		
	デジタル入力 / 出力	1 / 1		-		
	SNMP電源断通知機能	○		-		
	SNTP(時刻同期)	○		-		
	ファームウェア/設定ファイル更新	FTP/TFTP/HTTP		-		
対応搭載機種	対応メディアコンバータ	MCT-5002SFP+ / MCT-5002FSMSFP+ MCT-3612-DRシリーズ / MCT-3512-DRシリーズ / MCT-3002-DRシリーズ MCT-3612シリーズ / MCT-3512シリーズ / MCT-3002シリーズ / MCT-100シリーズ				
適合規格	安全基準認証	FCC Class A, CE				

スイッチ

メディアコンバータ

耐温度環境スイッチ

耐温度環境メディアコンバータ

SFP
トランシーバー

アクセサリ

MCT-5002SFP+

10Gbps/NBASE-T対応管理機能搭載メディアコンバータ



10GBASE-R⇄NBASE-T(100M/1G/2.5G/5G/10Gbps)変換

- 10GBASE-R SFP+スロット×1ポート
- NBASE-T TPポート×1ポート

リンクアラーム機能

モデル名	標準価格	対応ファイバ/コネクタ	伝送距離	送受信波長
MCT-5002SFP+	¥148,000	SFP+に準ずる	SFP+に準ずる	SFP+に準ずる

MCT-5002FSMSFP+

1G/10Gbps対応管理機能搭載メディアコンバータ



10GBASE-R⇄10GBASE-R または 1000BASE-X⇄1000BASE-X

- SFP+/SFP対応スロット×2ポート

3R再生光出力対応

- 増幅(Re-amplifying)、波形整形(Re-shaping)、タイミング再生(Re-timing)

シグナルロスアラーム機能

モデル名	標準価格	対応ファイバ/コネクタ	伝送距離	送受信波長
MCT-5002FSMSFP+	¥128,000	SFP+に準ずる	SFP+に準ずる	SFP+に準ずる

MCT-3612シリーズ

1Gbps, 100M/1Gbps対応管理機能搭載メディアコンバータ



リンクアラーム機能

- 1000BASE-X対応F0ポート×1ポート
- 100/1000BASE-X対応F0ポート×1ポート(DRのみ)
- 10/100/1000BASE-T対応TPポート×1ポート

管理機能/ファームウェア更新

- MCT-RACK-18/12-MGMシリーズ(管理機能モデル)へ搭載時、シャーシ管理画面(WEB/Telnet, CLI/コンソール)より対応

モデル名	標準価格	伝送速度	対応ファイバ/コネクタ	伝送距離	送受信波長
MCT-3612BTFC(SM-10)-DR	¥81,000	100M/1Gbps	シングルモード(2芯)/SC	~10km	1310nm
MCT-3612W2A(SM-10)-DR	¥133,000	100M/1Gbps	シングルモード(1芯)/SC	~10km	Tx:1310nm / Rx:1550nm
MCT-3612W2B(SM-10)-DR	¥133,000	100M/1Gbps	シングルモード(1芯)/SC	~10km	Tx:1550nm / Rx:1310nm
MCT-3612SFP-DR	¥55,000	100M/1Gbps	SFPIに準ずる	SFPIに準ずる	SFPIに準ずる
MCT-3612BTFC	¥62,500	1Gbps	マルチモード(2芯)/SC	~550m	850nm
MCT-3612BTFC(SM-10)	¥78,000	1Gbps	シングルモード(2芯)/SC	~10km	1310nm
MCT-3612BTFC(SM-20)	¥93,000	1Gbps	シングルモード(2芯)/SC	~20km	1310nm
MCT-3612BTFC(SM-30)	¥118,000	1Gbps	シングルモード(2芯)/SC	~30km	1310nm
MCT-3612W2A(SM-10)	¥92,000	1Gbps	シングルモード(1芯)/SC	~10km	Tx:1310nm / Rx:1550nm
MCT-3612W2B(SM-10)	¥92,000	1Gbps	シングルモード(1芯)/SC	~10km	Tx:1550nm / Rx:1310nm
MCT-3612W2A(SM-20)	¥127,000	1Gbps	シングルモード(1芯)/SC	~20km	Tx:1310nm / Rx:1550nm
MCT-3612W2B(SM-20)	¥127,000	1Gbps	シングルモード(1芯)/SC	~20km	Tx:1550nm / Rx:1310nm
MCT-3612W2A(SM-40)	¥183,000	1Gbps	シングルモード(1芯)/SC	~40km	Tx:1310nm / Rx:1550nm
MCT-3612W2B(SM-40)	¥183,000	1Gbps	シングルモード(1芯)/SC	~40km	Tx:1550nm / Rx:1310nm

MCT-3512シリーズ

1Gbps, 100M/1Gbps対応802.3ah OAM管理搭載メディアコンバータ



リンクパススルー機能

- 1000BASE-X対応F0ポート×1ポート
- 100/1000BASE-X対応F0ポート×1ポート(DRのみ)
- 10/100/1000BASE-T対応TPポート×1ポート

802.3ah リンクOAM

- 802.3ah リンクOAMの機能をサポートし、同モデル同士での接続ポート間のリンク状態を確認可能

管理機能/ファームウェア更新

- MCT-3612シリーズと同等の機能を搭載

モデル名	標準価格	伝送速度	対応ファイバ/コネクタ	伝送距離	送受信波長
MCT-3512BTFC(SM-10)-DR	¥83,000	100M/1Gbps	シングルモード(2芯)/SC	~10km	1310nm
MCT-3512W2A(SM-10)-DR	¥135,000	100M/1Gbps	シングルモード(1芯)/SC	~10km	Tx:1310nm / Rx:1550nm
MCT-3512W2B(SM-10)-DR	¥135,000	100M/1Gbps	シングルモード(1芯)/SC	~10km	Tx:1550nm / Rx:1310nm
MCT-3512SFP-DR	¥56,000	100M/1Gbps	SFPIに準ずる	SFPIに準ずる	SFPIに準ずる
MCT-3512BTFC	¥69,500	1Gbps	マルチモード(2芯)/SC	~550m	850nm
MCT-3512BTFC(SM-10)	¥80,000	1Gbps	シングルモード(2芯)/SC	~10km	1310nm
MCT-3512BTFC(SM-20)	¥95,000	1Gbps	シングルモード(2芯)/SC	~20km	1310nm
MCT-3512BTFC(SM-30)	¥120,000	1Gbps	シングルモード(2芯)/SC	~30km	1310nm
MCT-3512W2A(SM-10)	¥94,000	1Gbps	シングルモード(1芯)/SC	~10km	Tx:1310nm / Rx:1550nm
MCT-3512W2B(SM-10)	¥94,000	1Gbps	シングルモード(1芯)/SC	~10km	Tx:1550nm / Rx:1310nm
MCT-3512W2A(SM-20)	¥129,000	1Gbps	シングルモード(1芯)/SC	~20km	Tx:1310nm / Rx:1550nm
MCT-3512W2B(SM-20)	¥129,000	1Gbps	シングルモード(1芯)/SC	~20km	Tx:1550nm / Rx:1310nm
MCT-3512W2A(SM-40)	¥185,000	1Gbps	シングルモード(1芯)/SC	~40km	Tx:1310nm / Rx:1550nm
MCT-3512W2B(SM-40)	¥185,000	1Gbps	シングルモード(1芯)/SC	~40km	Tx:1550nm / Rx:1310nm

スイッチ

メディアコンバータ

耐温度環境スイッチ

耐温度環境メディアコンバータ

SFPトランシーバー

アクセサリ

モデル名		MCT-5002SFP+	MCT-5002FSMSFP+	MCT-3612-DRシリーズ	MCT-3612シリーズ	MCT-3512-DRシリーズ	MCT-3512シリーズ
FOポート インター フェイス	10GBASE-R	1 (SFP+スロット)	2 (1000BASE-X(SFP)へも対応)	-			
	100/1000BASE-X	-	-	1	-	1	-
	1000BASE-X	-		1	-	1	
	100BASE-FX	-					
TPポート インター フェイス	NBASE-T(RJ45) (100M/1G/2.5G/5G/10Gbps)	1	-				
	10/100/1000BASE-T(RJ45)	-	1				
	10/100BASE-TX(RJ45)	-					
本体サイズ	本体サイズ	W:51×D:74×H:20 mm					
	動作温度	0°C~50°C					
	電源	12V AC-DC電源アダプタ			3.3V AC-DC電源アダプタ		
	最大消費電力	8W	6.5W	2.1W		2.5W	
ハードウェア	転送方式	-		ストア&フォワード			
	MDI/MDI-X自動識別 (TPポート)	○	-	○			
	オートネゴシエーション (TPポート)	○	-	○			
	フローコントロール	-		-			
	MACアドレステーブル	-		2K			
	メモリバッファ	-		128K Bytes			
	ジャンプフレーム	9K Bytes	-	9K Bytes			
	対応シャーシ	MCT-RACK-18/12-MGM, MCT-RACK-18/12, MCT-RACK-2					
管理機能	管理インターフェイス	MCT-RACK-18/12-MGM管理機能に準ずる					
	IEEE802.3ah OAM	-				○	
	ループバックテスト	○	-				
	帯域制御	-	○				
	VLAN	-	○				
	VLAN ID	-	-		1-4094	1-4093	
	VLAN登録数	-					
	SNMP電源断通知機能	-					
	DHCPクライアント	-					
リンクアラーム/アラーム/リンクバススルー	リンクアラーム	シグナルロスアラーム	リンクアラーム		リンクバススルー		
ファームウェア	ファームウェア更新	-		MCT-RACK-18/12-MGM経由			
適合規格	安全基準認証	FCC Class A, CE					

スイッチ

メディアコンバータ

耐温度環境スイッチ

耐温度環境メディアコンバータ

SFP
トランシーバー

アクセサリ

MCT-3002シリーズ

1Gbps, 100M/1Gbps対応メディアコンバータ



リンクアラーム機能

- 100BASE-X対応F0ポート×1ポート
- 100/1000BASE-X対応F0ポート×1ポート(DRのみ)
- 10/100/1000BASE-T対応TPポート×1ポート

モデル名	標準価格	伝送速度	対応ファイバ/コネクタ	伝送距離	送受信波長
MCT-3002BTFC(SM-10)-DR	¥78,000	100M/1Gbps	シングルモード(2芯)/SC	~10km	1310nm
MCT-3002W2A(SM-10)-DR	¥130,000	100M/1Gbps	シングルモード(1芯)/SC	~10km	Tx:1310nm / Rx:1550nm
MCT-3002W2B(SM-10)-DR	¥130,000	100M/1Gbps	シングルモード(1芯)/SC	~10km	Tx:1550nm / Rx:1310nm
MCT-3002SFP-DR	¥43,000	100M/1Gbps	SFPIに準ずる	SFPIに準ずる	SFPIに準ずる
MCT-3002BTFC	¥46,000	1Gbps	マルチモード(2芯)/SC	~550m	850nm
MCT-3002BTFC(SM-10)	¥75,000	1Gbps	シングルモード(2芯)/SC	~10km	1310nm
MCT-3002BTFC(SM-20)	¥90,000	1Gbps	シングルモード(2芯)/SC	~20km	1310nm
MCT-3002BTFC(SM-30)	¥115,000	1Gbps	シングルモード(2芯)/SC	~30km	1310nm
MCT-3002W2A(SM-10)	¥68,000	1Gbps	シングルモード(1芯)/SC	~10km	Tx:1310nm / Rx:1550nm
MCT-3002W2B(SM-10)	¥68,000	1Gbps	シングルモード(1芯)/SC	~10km	Tx:1550nm / Rx:1310nm
MCT-3002W2A(SM-20)	¥124,000	1Gbps	シングルモード(1芯)/SC	~20km	Tx:1310nm / Rx:1550nm
MCT-3002W2B(SM-20)	¥124,000	1Gbps	シングルモード(1芯)/SC	~20km	Tx:1550nm / Rx:1310nm
MCT-3002W2A(SM-40)	¥180,000	1Gbps	シングルモード(1芯)/SC	~40km	Tx:1310nm / Rx:1550nm
MCT-3002W2B(SM-40)	¥180,000	1Gbps	シングルモード(1芯)/SC	~40km	Tx:1550nm / Rx:1310nm

MCT-100シリーズ

100Mbps対応メディアコンバータ



リンクアラーム機能

- 100BASE-FX対応F0ポート×1ポート
- 10/100BASE-TX対応TPポート×1ポート

モデル名	標準価格	対応ファイバ/コネクタ	伝送距離	送受信波長
MCT-100BTFC	¥28,000	マルチモード(2芯)/SC	~2km	1310nm
MCT-100BTFT	¥30,000	マルチモード(2芯)/ST	~2km	1310nm
MCT-100BTFC(SM-30)	¥43,000	シングルモード(2芯)/SC	~30km	1310nm
MCT-100W2A(SM-20)	¥52,000	シングルモード(1芯)/SC	~20km	Tx:1310nm / Rx:1550nm
MCT-100W2B(SM-20)	¥52,000	シングルモード(1芯)/SC	~20km	Tx:1550nm / Rx:1310nm
MCT-100W2A(SM-40)	¥62,000	シングルモード(1芯)/SC	~40km	Tx:1310nm / Rx:1550nm
MCT-100W2B(SM-40)	¥62,000	シングルモード(1芯)/SC	~40km	Tx:1550nm / Rx:1310nm
MCT-100SFP	¥40,000	SFPIに準ずる	SFPIに準ずる	Tx:1310nm / Rx:1550nm

モデル名	MCT-3002-DRシリーズ	MCT-3002シリーズ	MCT-100シリーズ
FOポート インター フェイス	10GBASE-R	-	
	100/1000BASE-X	1	-
	1000BASE-X	-	1
	100BASE-FX	-	1
TPポート インター フェイス	NBASE-T(RJ45) (100M/1G/2.5G/5G/10Gbps)	-	
	10/100/1000BASE-T(RJ45)	1	-
	10/100BASE-TX(RJ45)	-	1
本体サイズ	本体サイズ	W:51xD:74xH:20 mm	
	動作温度	0°C~50°C	
	電源	3.3V AC-DC電源アダプタ	
	最大消費電力	2.3W	2.1W
ハードウェア	転送方式	ストア&フォワード	
	MDI/MDI-X自動識別(TPポート)	○	
	オートネゴシエーション(TPポート)	○	
	フローコントロール	-	
	MACアドレステーブル	2K	
	メモリバッファ	128K Bytes	
	ジャンプフレーム	9K Bytes	
	対応シャーシ	MCT-RACK-18/12-MGM, MCT-RACK-18/12, MCT-RACK-2	-
管理機能	管理インターフェイス	-	
	IEEE802.3ah OAM	-	
	TS-1000ループバックテスト	-	
	帯域制御	-	
	VLAN	-	
	VLAN ID	-	
	VLAN登録数	-	
	SNMP電源断通知機能	-	
	DHCPクライアント	-	
	リンクアラーム/リンクパススルー	リンクアラーム	
ファームウェア	ファームウェア更新	-	
適合規格	安全基準認証	FCC Class A, CE	

スイッチ

メディアコンバータ

耐温度環境スイッチ

耐温度環境メディアコンバータ

SFP
トランシーバー

アクセサリ

CCT-3512シリーズ

1Gbps対応802.3ah OAM管理機能搭載シャーシ収容型メディアコンバータ



802.3ah リンクOAM

- 802.3ah リンクOAMの機能をサポートし、PCTシリーズとの接続ポート間のリンク状態を確認可能
- リンクパススルー

PCTシリーズと対向利用でリモート管理に対応

モデル名	標準価格	対応ファイバ/コネクタ	伝送距離	送受信波長
CCT-3512BTFC	¥80,000	マルチモード(2芯)/SC	~550m	850nm
CCT-3512BTFC(SM-10)	¥116,000	シングルモード(2芯)/SC	~10km	1310nm
CCT-3512BTFC(SM-20)	¥138,000	シングルモード(2芯)/SC	~20km	1310nm
CCT-3512BTFC(SM-30)	¥160,000	シングルモード(2芯)/SC	~30km	1310nm
CCT-3512W2A(SM-10)	¥120,000	シングルモード(1芯)/SC	~10km	Tx:1310nm / Rx:1550nm
CCT-3512W2B(SM-10)	¥120,000	シングルモード(1芯)/SC	~10km	Tx:1550nm / Rx:1310nm
CCT-3512W2A(SM-20)	¥180,000	シングルモード(1芯)/SC	~20km	Tx:1310nm / Rx:1550nm
CCT-3512W2B(SM-20)	¥180,000	シングルモード(1芯)/SC	~20km	Tx:1550nm / Rx:1310nm
CCT-3512W2A(SM-40)	¥300,000	シングルモード(1芯)/SC	~40km	Tx:1310nm / Rx:1550nm
CCT-3512W2B(SM-40)	¥300,000	シングルモード(1芯)/SC	~40km	Tx:1550nm / Rx:1310nm
CCT-3512SFP	¥180,000	SFPに準ずる	SFPに準ずる	SFPに準ずる

PCT-3512シリーズ

1Gbps対応802.3ah OAM管理機能搭載メディアコンバータ



管理機能/ファームウェア更新

- CCT-CHASSIS-IIへ搭載時、シャーシ管理画面(WEB/Telnet, CLI/コンソール)より可能

802.3ah リンクOAM

- 802.3ah リンクOAMの機能をサポートし、CCTシリーズとの接続ポート間のリンク状態を確認可能
- リンクパススルー

CCTシリーズと対向利用でリモート管理に対応

モデル名	標準価格	対応ファイバ/コネクタ	伝送距離	送受信波長
PCT-3512BTFC	¥80,000	マルチモード(2芯)/SC	~550m	850nm
PCT-3512BTFC(SM-10)	¥116,000	シングルモード(2芯)/SC	~10km	1310nm
PCT-3512BTFC(SM-20)	¥138,000	シングルモード(2芯)/SC	~20km	1310nm
PCT-3512BTFC(SM-30)	¥160,000	シングルモード(2芯)/SC	~30km	1310nm
PCT-3512W2A(SM-10)	¥120,000	シングルモード(1芯)/SC	~10km	Tx:1310nm / Rx:1550nm
PCT-3512W2B(SM-10)	¥120,000	シングルモード(1芯)/SC	~10km	Tx:1550nm / Rx:1310nm
PCT-3512W2A(SM-20)	¥180,000	シングルモード(1芯)/SC	~20km	Tx:1310nm / Rx:1550nm
PCT-3512W2B(SM-20)	¥180,000	シングルモード(1芯)/SC	~20km	Tx:1550nm / Rx:1310nm
PCT-3512W2A(SM-40)	¥300,000	シングルモード(1芯)/SC	~40km	Tx:1310nm / Rx:1550nm
PCT-3512W2B(SM-40)	¥300,000	シングルモード(1芯)/SC	~40km	Tx:1550nm / Rx:1310nm
PCT-3512SFP	¥180,000	SFPに準ずる	SFPに準ずる	SFPに準ずる

FTC-3012シリーズ

100M/1Gbps対応ケーブル収容トレイ付きメディアコンバータ



ケーブル収容トレイ搭載

- 100/1000BASE-X対応F0ポート×1ポート
- 10/100/1000BASE-T対応TPポート×1ポート

モデル名	標準価格	対応ファイバ/コネクタ	伝送距離	DIPスイッチ	送受信波長
FTC-3012BW2A(SM-10)-DR-DS	オープン	シングルモード(1芯)/SC/UPC	~10km	○	Tx:1310nm / Rx:1550nm
FTC-3012BW2A(SM-10)-DR	オープン	シングルモード(1芯)/SC/UPC	~10km	—	Tx:1310nm / Rx:1550nm

HMC-3012シリーズ

100M/1Gbps対応メディアコンバータ



- 100/1000BASE-X対応F0ポート×1ポート
- 10/100/1000BASE-T対応TPポート×1ポート

モデル名	標準価格	対応ファイバ/コネクタ	伝送距離	送受信波長
HMC-3012W2A(SM-10)	オープン	シングルモード(1芯)/SC	~10km	Tx:1310nm / Rx:1550nm

モデル名		CCT-3512シリーズ	PCT-3512シリーズ	FTC-3012シリーズ	HMC-3012シリーズ
FOポート インター フェイス	10GBASE-R	-			
	100/1000BASE-X	-			1
	1000BASE-X	1			-
	100BASE-FX	-			
TPポート インター フェイス	NBASE-T (RJ45)	-			
	10/100/1000BASE-T (RJ45)	1			
	10/100BASE-TX (RJ45)	-			
本体サイズ	本体サイズ	W:134×D:86×H:24 mm	W:140×D:78×H:26 mm	W:150×D:150×H:53 mm	W:88×D:88×H:27 mm
	動作温度	0°C~50°C		0°C~45°C	
	電源	CCT-CHASSIS-IIより給電		12V AC電源アダプタ	
	最大消費電力	2.2W		2.04W	
ハードウェア	転送方式	ストア&フォワード			
	MDI/MDI-X自動識別 (TPポート)	○			
	オートネゴシエーション (TPポート)	○			
	フローコントロール	○			-
	MACアドレステーブル	2K			
	メモリバッファ	128K Bytes			
	ジャンボフレーム	9K Bytes			
	対応シャーシ	CCT-CHASSIS-II		-	
管理機能	管理インターフェイス	CCT-CHASSIS-IIの管理機能に準ずる			-
	IEEE802.3ah OAM	○			-
	TS-1000ループバックテスト	○			-
	帯域制御	-			
	VLAN	-			
	VLAN ID	-			
	VLAN登録数	-			
	電源断通知機能	○			-
	DHCPクライアント	-			
リンクアラーム/リンクバススルー	リンクバススルー				-
ファームウェア	ファームウェア更新	CCT-CHASSIS-II経由			-
適合規格	安全基準認証	FCC Class A, CE			

スイッチ

メディアコンバータ

耐温度環境スイッチ

耐温度環境メディアコンバータ

SFP
トランシーバー

アクセサリ

IES-3110SFP

耐温度環境管理機能搭載レイヤ2スイッチ



IP30規格準拠

避雷保護(ライトニングプロテクタ)

- TPポート側に避雷保護(6KVライトニングプロテクタ)を標準実装

モデル名	標準価格	伝送速度	対応ファイバ/コネクタ	ポート数
IES-3110SFP	オープン	100M/1Gbps	SFPに準ずる	2
		10M/100M/1Gbps	UTP/RJ45	10

IES-3008-F2

耐温度環境レイヤ2スイッチ



IP30規格準拠

避雷保護

- サージプロテクションをTPポートに搭載

モデル名	標準価格	伝送速度	対応ファイバ/コネクタ	ポート数
IES-3008-F2	オープン	100M/1Gbps	SFPに準ずる	2
		10M/100M/1Gbps	UTP/RJ45	6

IES-3005シリーズ

耐温度環境レイヤ2スイッチ



IP30規格準拠

避雷保護

- 2KVサージプロテクションをTPポートに搭載

モデル名	標準価格	伝送速度	対応ファイバ/コネクタ	ポート数
IES-3005-F1	オープン	100M/1Gbps	SFPに準ずる	1
		10M/100M/1Gbps	UTP/RJ45	4
IES-3005	オープン	100M/1Gbps	-	-
		10M/100M/1Gbps	UTP/RJ45	5

モデル名	IES-3110	IES-3008-F2	IES-3005-F1	IES-3005	
インターフェイス	100/1000BASE-X(SFP)	2(コンポポート)	2	1	—
	1000BASE-X(SFP)	—	—	—	—
	10/100/1000BASE-T(RJ45)	10(うち2ポート コンポポート)	6	4	5
	RS-232 コンソールポート (RJ45)	1	—	—	—
	USBポート	1	—	—	—
ハードウェア	PoE給電	—	—	—	—
	PoE給電容量	—	—	—	—
	本体サイズ	W:73 x D:110 x H:135 mm	W:39 x D:96.9 x H:117.8 mm	W:29.1 x D:89.4 x H:109.2 mm	
	動作温度	-40°C ~ 75°C			
	電源コネクタ	DC ターミナルブロック			
	電源	12VDC~54VDC	12VDC~58VDC		
	最大消費電力	15W	8.16W	3.24W	2.88W
	電源冗長	2系統(ターミナルブロック経由)			
	デジタル 出力	1			
	MACアドレステーブル	16K	8K	2K	
	スイッチング容量	20Gbps(ノンブロッキング)	16Gbps(ノンブロッキング)	10Gbps(ノンブロッキング)	
	パケットバッファ	256K Bytes	64K Bytes	1メガバイト	
ジャンプフレーム	9K Bytes				
トラフィック マネージメント	アドレッシング	IPv4	—		
	QoS	802.1p, ToS/DSCP	—		
	QoSプライオリティキュー	8段階	—		
	帯域制御	○	—		
	ブロードキャストストーム制御	○	—		
	IPマルチキャスト	IGMPスヌーピング v1/v2	—		
	ネットワーク冗長	CTS Fast Ring, STP/RSTP	—		
	LACP(リンクアグリゲーション)	○	—		
	VLAN	802.1q, Q-in-Q, ポートベース	—		
	VLAN ID	1~4094	—		
	VLAN登録数	128	—		
セキュリティと 認証	SSHv2	○	—		
	DHCPスヌーピング	○	—		
	DHCP Option 82	—	—		
	認証方法	RADIUS, 802.1x	—		
	ACL(アクセス制御リスト)	○	—		
ネットワーク 管理	管理インターフェイス	WEB, Telnet, CLI, SNMP v1/v2c	—		
	ポートミラー	○	—		
	SNMP電源断通知	○	—		
	DHCPクライアント	○	—		
	DHCPオートプロビジョニング	○	—		
	NTP/SNTP(時刻同期)	○	—		
	ファームウェア/設定ファイル更新	FTP, TFTP, HTTP, USB2.0 Type A	—		
適合規格	IEC規格	IEC60068-2-27(衝撃), -2-32(落下), -2-6(振動)			
	過電圧過電流耐性	ITU-T K.21 Enhanced Level 6KV	—		
	安全基準認証	FCC Class A, CE			

スイッチ

メディア
コンバータ耐温度環境
スイッチ耐温度環境
メディア
コンバータSFP
トランシーバ

アクセサリ

IPS-3120-PoE++

耐温度環境管理機能搭載レイヤ2PoE++スイッチ



IP30規格準拠

避雷保護(ライトニングプロテクタ)

- 全TPポート(16ポート)側に避雷保護(6KVライトニングプロテクタ)を標準実装

モデル名	標準価格	伝送速度	対応ファイバ/コネクタ	ポート数	PoE給電容量(1ポートあたり)
IPS-3120-PoE++	オープン	100M/1Gbps	SFPに準ずる	4	—
		10M/100M/1Gbps	UTP/RJ45	8	60W
		10M/100M/1Gbps	UTP/RJ45	8	30W

IPS-3112-PoE++

耐温度環境管理機能搭載レイヤ2PoE++スイッチ



IP30規格準拠

避雷保護(ライトニングプロテクタ)

- 全TPポート(8ポート)側に避雷保護(6KVライトニングプロテクタ)を標準実装

モデル名	標準価格	伝送速度	対応ファイバ/コネクタ	ポート数	PoE給電容量(1ポートあたり)
IPS-3112-PoE++	オープン	100M/1Gbps	SFPに準ずる	4	—
		10M/100M/1Gbps	UTP/RJ45	8	60W

IPS-3108-EXP

IPS-3112-PoE++拡張スイッチ



IP30規格準拠

避雷保護(ライトニングプロテクタ)

- 全TPポート(8ポート)側に避雷保護(6KVライトニングプロテクタ)を標準実装

モデル名	標準価格	伝送速度	対応ファイバ/コネクタ	ポート数	PoE給電容量(1ポートあたり)
IPS-3108-EXP	オープン	100M/1Gbps	UTP/RJ45	8	30W

IPS-3110SFP

耐温度環境管理機能搭載レイヤ2PoEスイッチ



IP40規格準拠

避雷保護(ライトニングプロテクタ)

- TPポート側に避雷保護(6KVライトニングプロテクタ)を標準実装

モデル名	標準価格	伝送速度	対応ファイバ/コネクタ	ポート数	PoE給電容量(1ポートあたり)
IPS-3110SFP	オープン	100M/1Gbps	SFPに準ずる	2(コンボポート)	—
		10M/100M/1Gbps	UTP/RJ45	2(コンボポート)	—
		10M/100M/1Gbps	UTP/RJ45	8	30W

IPS-3110-PB

耐温度環境管理機能搭載レイヤ2PoEスイッチ



IP30規格準拠

避雷保護(ライトニングプロテクタ)

- TPポート側に避雷保護(6KVライトニングプロテクタ)を標準実装

パワーブースター搭載

- 通常、PoEによる15Wまたは30W給電を行う場合、48VDC以上のDC電源が必要となるところ、24VDC入力電源を昇圧することで、最大30W給電を可能

モデル名	標準価格	伝送速度	対応ファイバ/コネクタ	ポート数	PoE給電容量(1ポートあたり)
IPS-3110-PB	オープン	100M/1Gbps	SFPに準ずる	2(コンボポート)	—
		10M/100M/1Gbps	UTP/RJ45	2(コンボポート)	—
		10M/100M/1Gbps	UTP/RJ45	8	30W

モデル名	IPS-3120-PoE++	IPS-3112-PoE++	IPS-3108-EXP	IPS-3110SFP	IPS-3110-PB	
インターフェイス	100/1000BASE-X(SFP)	4		2(コンポポート)		
	1000BASE-X(SFP)	-		-		
	10/100/1000BASE-T(RJ45)	8(30W PoE出力ポート)	8(60W PoE出力ポート)	8(30W PoE出力ポート)	2(コンポポート)	
	10/100/1000BASE-T(RJ45)	8(60W PoE出力ポート)	-		8(30W PoE出力ポート)	
	RS-232 コンソールポート(RJ45)	1		-	1	
	USBポート	-		-	1	
ハードウェア	PoE給電	802.3af(15W)/at(30W), PoE++(60W)		802.3af(15W)/at(30W)		
	PoE給電容量	720W	480W	-	240W	
	本体サイズ	W:115xD:135xH:200mm	W:80xD:135xH:200mm	W:35xD:135xH:200mm	W:73xD:110xH:135mm	W:88xD:110xH:135mm
	動作温度	-40°C ~ 75°C				
	電源コネクタ	DC ターミナルブロック x 2		-	DC ターミナルブロック	
	DC入力電源	48VDC~55VDC		-	48VDC~55VDC	24VDC~55VDC
	最大消費電力	740W	495W	-	255W	
	電源冗長	2系統(ターミナルブロック経由)		-	2系統(ターミナルブロック経由)	
	デジタル出力	1		-	1	
	MACアドレステーブル	8K		-	16K	
	スイッチング容量	40Gbps(ノンブロッキング)	24Gbps(ノンブロッキング)	16Gbps(ノンブロッキング)	20Gbps(ノンブロッキング)	
	バケットバッファ	4.1メガバイト		-	256K Bytes	
	ジャンプフレーム	10K Bytes		-	9K Bytes	
	トラフィック マネージメント	アドレッシング	IPv4		-	IPv4
QoS		802.1p, ToS/DSCP		-	802.1p, ToS/DSCP	
QoSプライオリティキュー		8段階		-	8段階	
帯域制御		-		-	○	
ブロードキャストストーム制御		-		-	○	
IPマルチキャスト		IGMPスヌーピング v1/v2/v3		-	IGMPスヌーピング v1/v2	
ネットワーク冗長		CTS Fast Ring, STP/RSTP		-	CTS Fast Ring, STP/RSTP	
LACP(リンクアグリゲーション)		○		-	○	
VLAN		802.1q, Q-in-Q, ポートベース		-	802.1q, Q-in-Q, ポートベース	
VLAN ID		1~4094		-	1~4094	
VLAN登録数	2K		-	128		
セキュリティと 認証	SSH	○		-	○	
	DHCPスヌーピング	-		-	○	
	DHCP Option 82	-		-	-	
	認証方法	RADIUS, TACACS+, 802.1x MAB		-	RADIUS, 802.1x	
	ACL(アクセス制御リスト)	○		-	○	
ネットワーク 管理	管理インターフェイス	WEB, Telnet, CLI, SNMP v1/v2c/v3		-	WEB, Telnet, CLI, SNMP v1/v2c/v3	
	ポートミラー	-		-	○	
	SNMP電源断通知	-		-	-	
	DHCPクライアント	○		-	○	
	DHCPオートプロビジョニング	○		-	○	
	NTP/SNTP(時刻同期)	○		-	○	
	ファームウェア/設定ファイル更新	FTP, TFTP, HTTP		-	FTP, TFTP, HTTP, USB2.0 Type A	
適合規格	IEC規格	IEC60068-2-27(衝撃), -2-32(落下), -2-6(振動)				
	過電圧過電流耐性	ITU-T K.21 Enhanced Level 6KV				
	安全基準認証	FCC Class A, CE				

スイッチ

メディア
コンバータ耐温度
環境
スイッチ耐温度
環境
メディア
コンバータSFP
トランシーバ

アクセサリ

IPS-3106-SE-PB

耐温度環境管理機能搭載レイヤ2PoEスイッチ



IP30規格準拠

避雷保護(ライトニングプロテクタ)

- TPポート側に避雷保護(6KVライトニングプロテクタ)を標準実装

パワーブースター搭載

- 通常、PoEによる15Wまたは30W給電を行う場合、48VDC以上のDC電源が必要となるところ、24VDC入力電源を昇圧することで、最大30W給電を可能

モデル名	標準価格	伝送速度	対応ファイバ/コネクタ	ポート数	PoE給電容量(1ポートあたり)
IPS-3106-SE-PB	オープン	100M/1Gbps	SFPに準ずる	2	—
		10M/100M/1Gbps	UTP/RJ45	4	30W

IPS-3005シリーズ

耐温度環境レイヤ2スイッチ



IP30規格準拠

避雷保護

- 2KVサージプロテクションをTPポートに搭載

モデル名	標準価格	伝送速度	対応ファイバ/コネクタ	ポート数	PoE給電容量(1ポートあたり)
IPS-3005-F1	オープン	100M/1Gbps	SFPに準ずる	1	—
		10M/100M/1Gbps	UTP/RJ45	—	—
		10M/100M/1Gbps	UTP/RJ45	4	30W
IPS-3005	オープン	100M/1Gbps	—	—	—
		10M/100M/1Gbps	UTP/RJ45	1	—
		10M/100M/1Gbps	UTP/RJ45	4	30W

モデル名	IPS-3106-SE-PB	IPS-3005-F1	IPS-3005	
インターフェイス	100/1000BASE-X(SFP)	2	1	—
	1000BASE-X(SFP)	—	—	—
	10/100/1000BASE-T(RJ45)	—	—	1
	10/100/1000BASE-T(RJ45)	4(30WPoE出力ポート)		
	RS-232 コンソールポート(RJ45)	1	—	—
	USBポート	—		
ハードウェア	PoE給電	802.3af(15W)/at(30W)		
	PoE給電容量	120W		
	本体サイズ	W:63xD:110xH:135mm	W:29xD:107xH:139mm	
	動作温度	-40°C ~ 75°C		
	電源コネクタ	DC ターミナルブロック		
	電源	24VDC~55VDC	12VDC~58VDC	
	最大消費電力	135W	130W	127W
	電源冗長	2系統(ターミナルブロック経由)		
	デジタル出力	1	—	
	MACアドレステーブル	8K	2K	
	スイッチング容量	12Gbps(ノンブロッキング)	10Gbps(ノンブロッキング)	
	バケットバッファ	4.1メガバイト	1メガバイト	
	ジャンプフレーム	10K Bytes	9K Bytes	
トラフィック マネージメント	アドレッシング	IPv4/IPv6	—	
	QoS	802.1p, ToS/DSCP		
	QoSプライオリティキュー	8段階	4段階	
	帯域制御	○	—	
	ブロードキャストストーム制御	○	—	
	IPマルチキャスト	IGMPスヌーピング v1/v2/v3, MLDスヌーピング v1/v2	—	
	ネットワーク冗長	CTS Fast Ring, STP/RSTP	—	
	LACP(リンクアグリゲーション)	○	—	
	VLAN	802.1q, Q-in-Q, ポートベース	—	
VLAN ID	1~4094	—		
VLAN登録数	2K	—		
セキュリティと 認証	SSHv2	○	—	
	DHCPスヌーピング	○	—	
	DHCP Option 82	○	—	
	認証方法	RADIUS, TACACS+, 802.1x MAB	—	
	ACL(アクセス制御リスト)	○	—	
ネットワーク 管理	管理インターフェイス	WEB, Telnet, CLI, SNMP v1/v2c/v3	—	
	ポートミラー	○	—	
	SNMP電源断通知	—		
	DHCPクライアント	○	—	
	DHCPオートプロビジョニング	○	—	
	NTP/SNTP(時刻同期)	○	—	
ファームウェア/設定ファイル更新	FTP, TFTP, HTTP,	—		
適合規格	IEC規格	IEC60068-2-27(衝撃), -2-32(落下), -2-6(振動)		
	過電圧過電流耐性	ITU-T K.21 Enhanced Level 6KV	—	
	安全基準認証	FCC Class A, CE		

スイッチ

メディア
コンバータ耐温度
環境
スイッチ耐温度
環境
メディア
コンバータSFP
トランシーバ

アクセサリ

IAC-3014

耐温度環境3オペレーション機能搭載メディアコンバータ



IP30規格準拠

3オペレーションモード搭載

- スイッチモード**
IAC/IPC-3014またはIPC-3014-PoE++に搭載しているスイッチモードを活用することで広範囲なネットワーク構築に対応
- デュアルメディアコンバータモード**
2つのネットワーク回線を同時に収容することが可能
たとえば、公共向けの無料Wi-Fi回線とそれを監視する回線を同時に1台のボックスへ収容が可能
- ファイババックアップモード**
ファイバポート側ファイバ回線冗長機能
万が一、光ファイバに不測の事態が起こった場合、瞬時にバック回線に切り替え

モデル名	標準価格	伝送速度	対応ファイバ/コネクタ	ポート数
IAC-3014	オープン	100M/1Gbps	SFPiに準ずる	2
		10M/100M/1Gbps	UTP/RJ45	2

IAC-3012

耐温度環境メディアコンバータ



IP30規格準拠

モデル名	標準価格	伝送速度	対応ファイバ/コネクタ	ポート数
IAC-3012	オープン	100M/1Gbps	SFPiに準ずる	1
		10M/100M/1Gbps	UTP/RJ45	1

IPC-3014シリーズ

耐温度環境3オペレーション機能搭載PoE++メディアコンバータ



IP30規格準拠

3オペレーションモード搭載

- スイッチモード**
IAC/IPC-3014またはIPC-3014-PoE++に搭載しているスイッチモードを活用することで広範囲なネットワーク構築に対応
- デュアルメディアコンバータモード**
2つのネットワーク回線を同時に収容することが可能
たとえば、公共向けの無料Wi-Fi回線とそれを監視する回線を同時に1台のボックスへ収容が可能
- ファイババックアップモード**
ファイバポート側ファイバ回線冗長機能
万が一、光ファイバに不測の事態が起こった場合、瞬時にバック回線に切り替え

モデル名	標準価格	伝送速度	対応ファイバ/コネクタ	ポート数	PoE給電容量(1ポートあたり)
IPC-3014-PoE++	オープン	100M/1Gbps	SFPiに準ずる	2	-
		10M/100M/1Gbps	UTP/RJ45	1	60W
		10M/100M/1Gbps	UTP/RJ45	1	30W
IPC-3014	オープン	100M/1Gbps	SFPiに準ずる	2	-
		10M/100M/1Gbps	UTP/RJ45	2	30W

IPC-3012シリーズ

耐温度環境PoE++メディアコンバータ



IP30規格準拠

モデル名	標準価格	伝送速度	対応ファイバ/コネクタ	ポート数	PoE給電容量(1ポートあたり)
IPC-3012-PoE++	オープン	100M/1Gbps	SFPiに準ずる	1	-
		10M/100M/1Gbps	UTP/RJ45	1	60W
IPC-3012	オープン	100M/1Gbps	SFPiに準ずる	1	-
		10M/100M/1Gbps	UTP/RJ45	1	30W

モデル名		IAC-3014	IAC-3012	IPC-3014-PoE++	IPC-3014	IPC-3012-PoE++	IPC-3012	
FOポート インターフェイス	100/1000BASE-X(SFP)	2	1	2		1		
	1000BASE-X	-						
	対応ファイバタイプ	SFPIに準ずる						
TPポート インターフェイス	10/100/1000BASE-T(RJ45)	2	1	2		1		
	10/100BASE-TX(RJ45)	-						
本体サイズ	本体サイズ	W:36 x D:110 x H:135 mm						
	動作温度	-40°C~75°C						
	電源コネクタ	DC ターミナルブロック						
	DC入力電圧	12VDC~48VDC			12VDC~57VDC			
	最大消費電力	4.8W	3.4W	96W	66W	64.8W	34.8W	
	電源冗長	2系統(ターミナルブロック経由)						
ハードウェア	PoE給電	-	-	802.3af(15W)/ at(30W), PoE++ (60W)	802.3af(15W)/at (30W)	802.3af(15W)/ at(30W), PoE++ (60W)	802.3af(15W)/at (30W)	
	PoE給電容量	-	-	90W	60W		30W	
	転送方式	ストア&フォワード						
	MDI/MDI-X自動識別(TPポート)	○						
	オートネゴシエーション(TPポート)	○						
	フローコントロール	-						
	デジタル出力	1						
	MACアドレステーブル	2K						
	メモリバッファ	128K Bytes						
ジャンプフレーム	9K Bytes							
管理機能	管理インターフェイス	-						
	IEEE802.3ah OAM	-						
	TS-1000ループバックテスト	-						
	帯域制御	-						
	VLAN	-						
	VLAN ID	-						
	VLAN登録数	-						
	SNMP電源断通知機能	-						
	DHCP	-						
リンクアラーム/リンクバススルー	-							
適合規格	IEC規格	IEC 60068-2-27(衝撃), -2-32(落下), -2-6(衝撃)						
	耐電圧過電流耐性	ITU-T K.21 Enhanced Level 6KV						
	安全基準認証	FCC Class A, CE						

スイッチ

メディアコンバータ

耐温度環境スイッチ

耐温度環境メディアコンバータ

SFP
トランシーバー

アクセサリ

SFP-51シリーズ

10Gbps対応SFP+トランシーバー



- 10GBASE-R対応

モデル	標準価格	伝送速度	DMI	対応ファイバ/コネクタ	コネクタ	伝送距離	動作温度	送受信波長
SFP-51FC	¥28,000	10Gbps	○	マルチモード(2芯)/LC	LC	OM2 ~82m OM3 ~300m OM4 ~400m	0°C~70°C	850nm
SFP-51FC(SM-10)	¥42,000	10Gbps	○	シングルモード(2芯)/LC	LC	~10km	0°C~70°C	1310nm
SFP-51FC(SM-40)	¥132,000	10Gbps	○	シングルモード(2芯)/LC	LC	~40km	0°C~70°C	1550nm
SFP-51W2A(SM-10)	¥62,000	10Gbps	○	シングルモード(1芯)/LC	LC	~10km	0°C~70°C	Tx:1270nm/Rx:1330nm
SFP-51W2B(SM-10)	¥62,000	10Gbps	○	シングルモード(1芯)/LC	LC	~10km	0°C~70°C	Tx:1330nm/Rx:1270nm
SFP-51W2A(SM-20)	¥80,000	10Gbps	○	シングルモード(1芯)/LC	LC	~20km	0°C~70°C	Tx:1270nm/Rx:1330nm
SFP-51W2B(SM-20)	¥80,000	10Gbps	○	シングルモード(1芯)/LC	LC	~20km	0°C~70°C	Tx:1330nm/Rx:1270nm
SFP-51W2A(SM-40)	¥148,000	10Gbps	○	シングルモード(1芯)/LC	LC	~40km	0°C~70°C	Tx:1270nm/Rx:1330nm
SFP-51W2B(SM-40)	¥148,000	10Gbps	○	シングルモード(1芯)/LC	LC	~40km	0°C~70°C	Tx:1330nm/Rx:1270nm
SFP-51W2A(SM-60)	¥680,000	10Gbps	○	シングルモード(1芯)/LC	LC	~60km	0°C~70°C	Tx:1270nm/Rx:1330nm
SFP-51W2B(SM-60)	¥680,000	10Gbps	○	シングルモード(1芯)/LC	LC	~60km	0°C~70°C	Tx:1330nm/Rx:1270nm

SFP-31W2xSCシリーズ

1Gbps, 100M/1Gbps対応一芯双方向SCコネクタSFPトランシーバー



- 1000BASE-X対応
- 100/1000BASE-X対応(DRのみ)
- SCコネクタ対応

モデル	標準価格	伝送速度	DMI	対応ファイバ/コネクタ	伝送距離	動作温度	送受信波長
SFP-31W2A(SM-10)SC-DR	¥56,000	100M/1Gbps	○	シングルモード(1芯)/SC	~10km	0°C~70°C	Tx:1310nm / Rx:1550nm
SFP-31W2B(SM-10)SC-DR	¥56,000	100M/1Gbps	○	シングルモード(1芯)/SC	~10km	0°C~70°C	Tx:1550nm / Rx:1310nm
SFP-31W2A(SM-20)SC-DR	¥59,000	100M/1Gbps	○	シングルモード(1芯)/SC	~20km	0°C~70°C	Tx:1310nm / Rx:1550nm
SFP-31W2B(SM-20)SC-DR	¥59,000	100M/1Gbps	○	シングルモード(1芯)/SC	~20km	0°C~70°C	Tx:1550nm / Rx:1310nm
SFP-31W2A(SM-20)SC	¥51,000	1Gbps	○	シングルモード(1芯)/SC	~20km	0°C~70°C	Tx:1310nm / Rx:1550nm
SFP-31W2B(SM-20)SC	¥51,000	1Gbps	○	シングルモード(1芯)/SC	~20km	0°C~70°C	Tx:1550nm / Rx:1310nm
SFP-31W2A(SM-40)SC	¥73,000	1Gbps	○	シングルモード(1芯)/SC	~40km	0°C~70°C	Tx:1310nm / Rx:1550nm
SFP-31W2B(SM-40)SC	¥73,000	1Gbps	○	シングルモード(1芯)/SC	~40km	0°C~70°C	Tx:1550nm / Rx:1310nm

スイッチ

メディアコンバータ

耐温度環境スイッチ

耐温度環境メディアコンバータ

SFPトランシーバー

アクセサリ

SFP-31シリーズ

1Gbps, 100M/1Gbps対応SFPトランシーバー



- 1000BASE-X対応
- 100/1000BASE-X対応 (DRのみ)
- SFP-31-Dシリーズは動作温度-40°C~85°Cに対応

モデル	標準価格	伝送速度	DMI	対応ファイバ/コネクタ	コネクタ	伝送距離	動作温度	送受信波長
SFP-31FC-DR	¥27,000	100M/1Gbps	○	マルチモード(2芯)/LC	LC	100Mbps:~2km 1Gbps:~550m	0°C~70°C	1310nm
SFP-31FC(SM-10)-DR	¥28,000	100M/1Gbps	○	シングルモード(2芯)/LC	LC	~10km	0°C~70°C	1310nm
SFP-31W2A(SM-10)-DR	¥49,000	100M/1Gbps	○	シングルモード(1芯)/LC	LC	~10km	0°C~70°C	Tx:1310nm / Rx:1550nm
SFP-31W2B(SM-10)-DR	¥49,000	100M/1Gbps	○	シングルモード(1芯)/LC	LC	~10km	0°C~70°C	Tx:1550nm / Rx:1310nm
SFP-31W2A(SM-20)-DR	¥55,000	100M/1Gbps	○	シングルモード(1芯)/LC	LC	~20km	0°C~70°C	Tx:1310nm / Rx:1550nm
SFP-31W2B(SM-20)-DR	¥55,000	100M/1Gbps	○	シングルモード(1芯)/LC	LC	~20km	0°C~70°C	Tx:1550nm / Rx:1310nm
SFP-31FC	¥25,000	1Gbps	○	マルチモード(2芯)/LC	LC	~550m	0°C~70°C	850nm
SFP-31FC(SM-10)	¥26,000	1Gbps	○	シングルモード(2芯)/LC	LC	~10km	0°C~70°C	1310nm
SFP-31FC(SM-20)	¥38,000	1Gbps	○	シングルモード(2芯)/LC	LC	~20km	0°C~70°C	1310nm
SFP-31FC(SM-40)	¥60,000	1Gbps	○	シングルモード(2芯)/LC	LC	~40km	0°C~70°C	1310nm
SFP-31FC(SM-50)	¥78,000	1Gbps	○	シングルモード(2芯)/LC	LC	~50km	0°C~70°C	1550nm
SFP-31W2A(SM-10)	¥45,000	1Gbps	○	シングルモード(1芯)/LC	LC	~10km	0°C~70°C	Tx:1310nm / Rx:1550nm
SFP-31W2B(SM-10)	¥45,000	1Gbps	○	シングルモード(1芯)/LC	LC	~10km	0°C~70°C	Tx:1550nm / Rx:1310nm
SFP-31W2A(SM-20)	¥51,000	1Gbps	○	シングルモード(1芯)/LC	LC	~20km	0°C~70°C	Tx:1310nm / Rx:1550nm
SFP-31W2B(SM-20)	¥51,000	1Gbps	○	シングルモード(1芯)/LC	LC	~20km	0°C~70°C	Tx:1550nm / Rx:1310nm
SFP-31W2A(SM-40)	¥73,000	1Gbps	○	シングルモード(1芯)/LC	LC	~40km	0°C~70°C	Tx:1310nm / Rx:1550nm
SFP-31W2B(SM-40)	¥73,000	1Gbps	○	シングルモード(1芯)/LC	LC	~40km	0°C~70°C	Tx:1550nm / Rx:1310nm
SFP-31FC-D	オープン	1Gbps	○	マルチモード(2芯)/LC	LC	~550m	-40°C~85°C	850nm
SFP-31FC(SM-10)-D	オープン	1Gbps	○	シングルモード(2芯)/LC	LC	~10km	-40°C~85°C	1310nm
SFP-31FC(SM-20)-D	オープン	1Gbps	○	シングルモード(2芯)/LC	LC	~20km	-40°C~85°C	1310nm
SFP-31FC(SM-40)-D	オープン	1Gbps	○	シングルモード(2芯)/LC	LC	~40km	-40°C~85°C	1310nm
SFP-31W2A(SM-10)-D	オープン	1Gbps	○	シングルモード(1芯)/LC	LC	~10km	-40°C~85°C	Tx:1310nm / Rx:1550nm
SFP-31W2B(SM-10)-D	オープン	1Gbps	○	シングルモード(1芯)/LC	LC	~10km	-40°C~85°C	Tx:1550nm / Rx:1310nm
SFP-31W2A(SM-20)-D	オープン	1Gbps	○	シングルモード(1芯)/LC	LC	~20km	-40°C~85°C	Tx:1310nm / Rx:1550nm
SFP-31W2B(SM-20)-D	オープン	1Gbps	○	シングルモード(1芯)/LC	LC	~20km	-40°C~85°C	Tx:1550nm / Rx:1310nm

スイッチ

メディアアコンバータ

耐温度環境スイッチ

耐温度環境メディアアコンバータ

SFPトランシーバー

アクセサリ

SFP-21-SCシリーズ

100Mbps対応SCコネクタSFPトランシーバー



- 100BASE-FX対応
- SCコネクタ対応

モデル	標準価格	伝送速度	DMI	対応ファイバ/コネクタ	伝送距離	動作温度	送受信波長
SFP-21W2A(SM-20)SC	オープン	100Mbps	○	シングルモード(1芯)/SC	~20km	0°C~70°C	Tx:1310nm / Rx:1550nm
SFP-21W2B(SM-20)SC	オープン	100Mbps	○	シングルモード(1芯)/SC	~20km	0°C~70°C	Tx:1550nm / Rx:1310nm

SFP-21シリーズ

100Mbps対応SFPトランシーバー



- 100BASE-FX対応

モデル	標準価格	伝送速度	DMI	対応ファイバ/コネクタ	伝送距離	動作温度	送受信波長
SFP-21FC	¥24,000	100Mbps	○	マルチモード(2芯)/LC	~2km	0°C~70°C	1310nm
SFP-21FC(SM-20)	¥24,000	100Mbps	○	シングルモード(2芯)/LC	~20km	0°C~70°C	1310nm
SFP-21FC(SM-30)	¥26,000	100Mbps	○	シングルモード(2芯)/LC	~30km	0°C~70°C	1310nm
SFP-21FC(SM-50)	¥32,500	100Mbps	○	シングルモード(2芯)/LC	~50km	0°C~70°C	1310nm
SFP-21W2A(SM-20)	¥25,000	100Mbps	○	シングルモード(1芯)/LC	~20km	0°C~70°C	Tx:1310nm / Rx:1550nm
SFP-21W2B(SM-20)	¥25,000	100Mbps	○	シングルモード(1芯)/LC	~20km	0°C~70°C	Tx:1550nm / Rx:1310nm
SFP-21W2A(SM-40)	¥34,000	100Mbps	○	シングルモード(1芯)/LC	~40km	0°C~70°C	Tx:1310nm / Rx:1550nm
SFP-21W2B(SM-40)	¥34,000	100Mbps	○	シングルモード(1芯)/LC	~40km	0°C~70°C	Tx:1550nm / Rx:1310nm

SFP-30TP

1Gbps対応RJ45コネクタSFPトランシーバー



- 1000BASE-T対応
- RJ45コネクタ対応

モデル	標準価格	伝送速度	DMI	対応ファイバ/コネクタ	伝送距離	動作温度	送受信波長
SFP-30TP	¥28,000	1Gbps	×	UTP/RJ45	100m	0°C~70°C	-

SFP-20TP

100Mbps対応RJ45コネクタSFPトランシーバー



- 100BASE-TX対応
- RJ45コネクタ対応

モデル	標準価格	伝送速度	DMI	対応ファイバ/コネクタ	伝送距離	動作温度	送受信波長
SFP-20TP	オープン	100Mbps	×	UTP/RJ45	~100m	0°C~70°C	-

PLR-2012シリーズ

10/100Mbps対応PoEエクステンダー



PoE給電/データ通信を最大1kmまで延長

DC電源(54~57VDC)またはPoE稼働

7セグメント表示ディスプレイによる状態確認

製品名	標準価格	PoEポート	LRPポート	サポート電源
		タイプ	タイプ	
PLR-2012-TX	¥100,000	PD	インジェクタ	54~57V DC電源 IEEE802.3af/at, 60W PoE++
PLR-2012-RX	¥100,000	PSE	エクステンダー	PLR-2012-TXからの給電または、54~57V DC電源

モデル名		PLR-2012-TX	PLR-2012-RX
	PoEインジェクター(給電装置)	○	-
	PoEレシーバー(受電装置)	-	○
PLR(PoE Long Reach)ポートインターフェイス	10/100BASE-TX(RJ45)	1	
	伝送距離	~1km	
TPポートインターフェイス	10/100BASE-FX(RJ45)	1	
	伝送距離	~100m	
本体サイズ	本体サイズ	W: 60 x D: 120 x H: 32 mm	
	動作温度	0°C~60°C	
電源	電源コネクタ	2系統(ターミナルブロック経由/DC電源)	
	電源	54~57VDC	
	PoE入力(PoE+/60W)	○	
	PoE入力(802.3af/at)	○	
PoE出力	PoE出力	ロングリーチPoE	802.3af/at
LED表示	ステータス表示	7セグメント表示ディスプレイ	
適合規格	安全基準認証	FCC Class A, CE	

LPB-101Gシリーズ

10M/100M/1Gbps対応ライトニングプロテクタ



10/700us 6KVサージテスト準拠

●10/100/1000BASE-T対応

LPB-101G-Pシリーズ

10M/100M/1GbpsPoE対応ライトニングプロテクタ



10/700us 6KVサージテスト準拠

●10/100/1000BASE-T対応

モデル	標準価格	対応コネクタ	
LPB-101G	¥21,000	RJ45	10/100/1000Mbps対応ライトニングプロテクター
LPB-101G-P	¥22,500	RJ45	10/100/1000Mbps対応 PoEライトニングプロテクター

メモ

スイッチ

メディアコンバータ

耐温度環境スイッチ

耐温度環境メディアコンバータ

SFP
トランシーバー

アクセサリ

メモ

スイッチ

メディアコンバータ

耐温度環境スイッチ

耐温度環境メディアコンバータ

SFP
トランシーバー

アクセサリ

メモ

スイッチ

メディアコンバータ

耐温度環境スイッチ

耐温度環境メディアコンバータ

SFP
トランシーバー

アクセサリ



Innovation to Your Needs

www.ctsystem.com/japan

製品取扱代理店

©2023 Connection Technology Systems Japan Ltd.
All rights reserved.

2023年2月 第2版発行